

PRISE UNIVERSELLE RCA & DC D'ALLUME CIGARETTE
UNIVERSAL RCA & DC LIGHTER SOCKET PLUGS

Convient à la majorité des VTT et motoneige récents équipés d'allume-cigarette.
Fits many new ATV & Snowmobile with lighter adapter

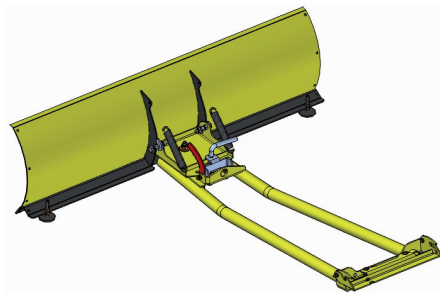


No BSL	Réf.	Description
016-552	A	Prise allume-cigarette & RCA / Cigarette lighter plug & RCA
016-556	B	Prise allume-cigarette & 2RCA / Cigarette lighter plug & 2RCA

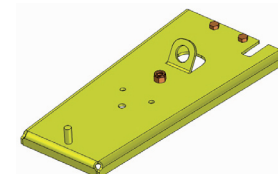
VERROUS POUR DISQUES / DISC LOCKS



GRATTE A NEIGE "TJD" SNOW PLOW



No BSL	Description
099-GN-120	Extension de chassis de gratte TJD TJD plow frame extension



- 01 Casques et vêtements
- 02 Accessoires**
- 03 Pneus et chambres à air
- 04 Électricité
- 05 Coffres et pare-brises
- 06 Câbles, contrôles et miroirs
- 07 Freins
- 08 Suspension et direction
- 09 Chaînes et pignons
- 10 Système d'alimentation
- 11 Silencieux
- 12 Pièces de moteur
- 13 Pièces de remorques
- 14 Produits chimiques
- 15 Outils
- 16 Mini-moteurs
- 17 Tables d'applications

Helmets and clothing 01

Accessories 02

Tires and tubes 03

Electricity 04

Boxes and Windshield 05

Cables, controls and mirrors 06

Brakes 07

Suspension and direction 08

Chains and sprockets 09

Fuel system 10

Muffler 11

Engine parts 12

Trailers parts 13

Chemical Products 14

Tools 15

Small-engine 16

Application charts 17

GRATTE / SNOW PLOW

015-500
18" x 48"

015-500-01
18" x 60"

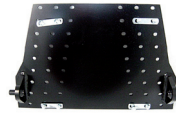
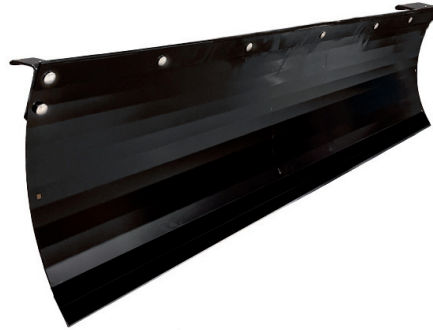
015-500-02
18" x 72"

015-534

Attachement gratte universel click'n'go
Universal plow bracket kit click'n'go

015-534-01

Attache gratte click'n'go
Plow plate click'n'go



Colis volumineux
Voluminous parcel

ATTACHEMENT DE GRATTE / SNOW PLOW MOUNTING KIT

No BSL avant / front	No BSL centre / center	Application	Année Year
ARCTIC CAT			
	015-533	1000 4X4	2013
BRP / CAN AM			
015-501		Traxter, 4X4	1999-2005
015-501		Traxter XT, 4X4	2001-2005
015-501		Traxter Max (2 places), 4X4	2003-2005
015-501		Quest 500 & 650, 4X4	2002-2005
015-501		Outlander XT 400, 4X4	2003
HONDA			
	015-533	TRX300 FWD, 4X2, 4X4	1993-2000
015-507		TRX350, 4X4	2000-2003
	015-533	TRX350, 4X4	2004-2006
	015-533	TRX400 Fourtrax FA, 4X4	2004-2009
	015-533	TRX420 FA2	2014-2015
	015-512	TRX500FE/FPE Foreman ES 4X4	2007-2013
	015-512	TRX500 Rubicon, 4X4	2005-2015
	015-512	Foreman 500, 4X4	2005-2015
KAWASAKI			
	015-533	KVF400 FWD	1997-2002
	015-533	KVF650	2005-2007
	015-533	KVF700, 4X4	2004-2007
	015-533	KVF750, 4X4	2005-2007
POLARIS			
	015-533	Sportman 570 EFI 4x4	2014-2015
SUZUKI			
015-525		King Quad 400	2008-2014
	015-519	King Quad 500 4X4 Power Steering	2009-2010
	015-523	LTA700 X, 4X4	2005-2007
015-509		LT400-F Eiger Quad, 4X4	2002-2007



Centre



Avant

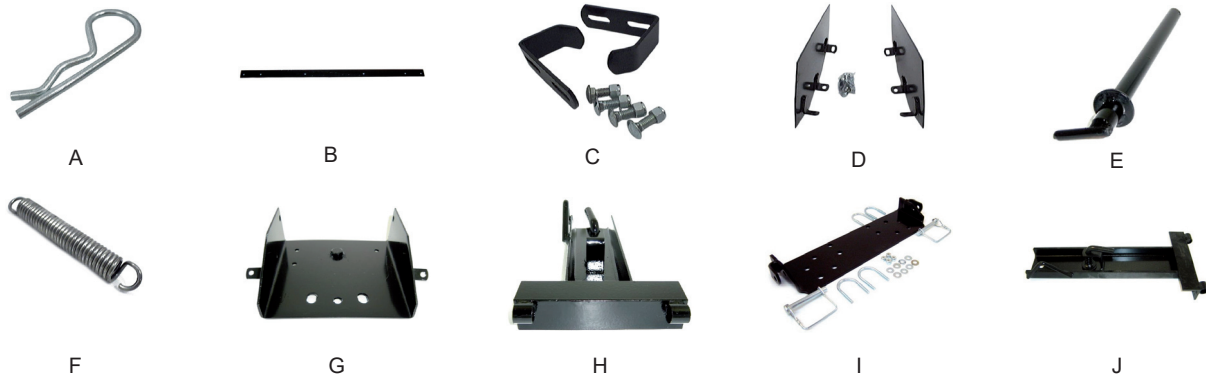


015-533

ATTACHEMENT DE GRATTE / SNOW PLOW MOUNTING KIT

No BSL avant / front	No BSL centre / center	Application	Année Year
SUZUKI			
015-519		LT-450X 4X4	2007-2010
	015-533	LTV700F Twinpeaks, 4X4	2005-2007
	015-523	King Quad 750, 4X4	2008-2014
YAMAHA			
	015-533	Kodiak 350 4X4	2008-2009
	015-533	YFM350 Bruin, 4X4	2004-2013
	015-533	YFM350 FWD Big Bear	1997-1999
015-532		YFM350 FWD ES Big Bear	1997-2000
	015-533	YFM400 Big Bear, 4X4	2000-2002
015-532		YFM400 FWD Kodiak	1993-2000
015-532		YFM400 Big Bear 4X4	2011-2012
015-532		YFM400 Big Bear Professional, 4X4	2001-2009
	015-533	YFM400 Kodiak Ultramatic, 4X4	2001-2009
	015-533	YFM400 Kodiak Ultramatic, SE, 4X4	2002-2003
	015-533	YFM450 Kodiak, 4X4	2003-2014
015-521		Chinook 400 4X4	2007-2009
015-521		Kazuma 500 4X4	2007-2009
	015-533	Moose 500 4X4, 500 4X4 (2 places)	2007-2009
	015-533	Universel / Universal	

PIÈCES DE GRATTE / SNOW PLOW PIECES



No BSL	Ref	Application
030-012	A	Hitch pin 3/32 x 2 5/16 CP.86H
015-540	B	Barre d'usure 48" wear bar
015-540-01	B	Barre d'usure 60" wear bar
015-540-02	B	Barre d'usure 72" wear bar
015-541	C	Patin de support / Shoe stand
015-545	D	Ens. de garde neige pour gratte 7" / Snow keeper kit for blade 7"
015-545-01	D	Ens. de garde neige pour gratte 11" / Snow keeper kit for blade 11"
015-500-40	E	Goupille de gratte / Plow pin
015-500-30	F	Ressort de gratte / Plow spring
015-500-53	G	Attachement de gratte (0-45°) Plow mounting bracket
015-500-54	H	Penture de gratte / Plow hinge 13 1/2"
015-530	I	Plaque universel fixation de gratte / ATV plow fixing universal plate
015-500-55	J	Penture de gratte 17 1/2" / Plow hinge 17 1/2"
TR560839	K	PLW blade std skid warn
TR574508	L	Marqueurs de remplacement "KFI" Products repl. plow markers



Centre



Avant

- 01 Casques et vêtements
- 02 Accessoires
- 03 Pneus et chambres à air
- 04 Électricité
- 05 Coffres et pare-brises
- 06 Câbles, contrôles et miroirs
- 07 Freins
- 08 Suspension et direction
- 09 Chaînes et pignons
- 10 Système d'alimentation
- 11 Silencieux
- 12 Pièces de moteur
- 13 Pièces de remorques
- 14 Produits chimiques
- 15 Outils
- 16 Mini-moteurs
- 17 Tables d'applications

Helmets and clothing 01

Accessories 02

Tires and tubes 03

Electricity 04

Boxes and Windshield 05

Cables, controls and mirrors 06

Brakes 07

Suspension and direction 08

Chains and sprockets 09

Fuel system 10

Muffler 11

Engine parts 12

Trailers parts 13

Chemical Products 14

Tools 15

Small-engine 16

Application charts 17

MANCHONS / MUFFS



No BSL	Ref	Description
016-450	A	Manchons de guidon noir régulier Handlebar gauntlets black
016-451	B	Manchons 600 denier noir Deluxe black 600 denier muffs

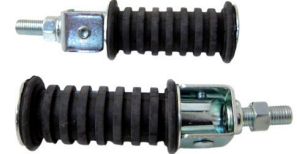
APPUI PIED POUR BARRE 1" FOOT REST

No BSL	Description
015-812	Pour garde moteur s'installe à différents angles fait sur toutes barre de 1" Rubber pads for engine guard clamp-on connection 1"



REPOSE-PIEDS ÉCONOMIQUE / ECONOMIC FOOT-REST

No BSL	Application
REPLACEMENT	
021-424	Repose pied universel 10MM (2) 10MM universal foot peg (2)



REPOSE-PIEDS DELUXE FOOT-REST

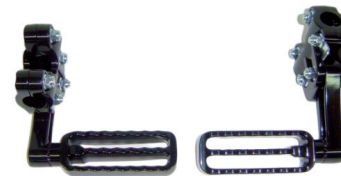
No BSL	Application	Année Year
ARCTIC CAT		
015-962-57	350	2011-2012
015-962-50	400i & 500i Automatic, 4X4	2002-2004
015-962-50	400i Automatic, 4X4	2005
015-962-57	425	2011-2012
015-962-57	450	2014
015-962-55	450 EFI	2012-2013
015-962-52	500 & 650, 4X4	2005-2010
015-962-58	500 EFI 4X4	2013-2014
015-962-61	500 XR	2015
015-962-52	550 EFI 4X4	2009
015-962-56	550 H1 EFI	2011-2014
015-962-52	700 EFI SE, 4X4	2006-2010
015-962-59	700 EFI	2014-2015
015-962-53	700 Mod Pro	2013-2014
015-962-61	700 XR/LTD EPS/XT EPS	2015
015-962-61	700 XT/LTD EPS/XT EPS	2015
015-962-55	1000 4X4 Mod Pro	2011-2014
015-962-58	1000 4X4	2013
015-962-51	1000 4X4	2014
015-962-52	Thundercat 1000, 4X4	2008-2010
BRP / CAN AM		
015-962-64	Outlander 400, 500	2007-2015
015-962-66	Outlander 450 L/DPS	2015-2016
015-962-66	Outlander 500 I/DPS	2015
015-962-66	Outlander 570 XT/DPS	2016
015-962-63	Can-Am 650, 800R 4X4	2010-2014
015-962-62	Can-Am 650 XT Outlander	2012-2014
015-962-66	Outlander 850 DPS/XT/XT-P	2016
015-962-65	Can-Am 1000 XT Outlander	2012-2014
HONDA		
015-962-10	TRX350 ES Fourtrax, 4X4	2000-2006
015-962-10	TRX400 FA Fourtrax, 2X4 & 4X4	2004-2009
015-962-05	TRX420 ES, 4X4	2007-2015
015-962-03	TRX420 FA2	2014-2015
015-962-10	TRX450 SE, 4X4	1998-2004
015-962-09	Fourtrax Foreman Rubicon 500	2015
015-962-10	TRX500 FE/FPE Foreman ES, 4X4	2007-2010
015-962-10	TRX500 Foreman, 4X4	2005-2013
015-962-06	TRX500 Foreman FME	2014-2015
015-962-06	TRX500 Foreman FM7	2015
015-962-10	TRX500 Rubicon, 4X4	2001-2015
015-962-10	TRX680 Rincon, 4X4	2006-2015
KAWASAKI		
015-962-13	KVF300	2014
015-962-11	KVF360 4X4	2011-2013
015-962-12	KVF650, 4X4	2002-2003
015-962-18	KVF650 4X4	2012-2014
015-962-14	KVF650i 4X4	2012-2014
015-962-12	KVF700, 4X4	2004-2007
015-962-17	KVF750i 4X4	2012-2014
POLARIS		
015-962-02	Magnum 330, 2X4 & 4X4	2003-2005
015-962-43	400 HO	2013-2014
015-962-43	Sportsman 400, 500 HO	2011-2014
015-962-02	Sportsman 400 & 500, 4X4	2003



015-962-24



015-962-50



- 01 Casques et vêtements
- 02 Accessoires
- 03 Pneus et chambres à air
- 04 Électricité
- 05 Coffres et pare-brises
- 06 Câbles, contrôles et miroirs
- 07 Freins
- 08 Suspension et direction
- 09 Chaînes et pignons
- 10 Système d'alimentation
- 11 Silencieux
- 12 Pièces de moteur
- 13 Pièces de remorques
- 14 Produits chimiques
- 15 Outils
- 16 Mini-moteurs
- 17 Tables d'applications

REPOSE-PIEDS DELUXE FOOT-REST

No BSL	Application	Année Year
POLARIS		
015-962-41	Sportsman 550 XP EFI, 4X4	2009-2014
015-962-46	Sportsman 570	2014-2016
015-962-44	Sportsman 570 EFI	2014-2015
015-962-02	Sportsman 600 & 700, 4X4	2003
015-962-45	Sportsman 800 EFI	2014
015-962-41	Sportsman 850 XP EFI, 4X4	2009-2014
015-962-41	850 XP 4X4	2011-2012
015-962-43	850 XP EFI HO	2013-2014
015-962-43	1000 Sportsman EFI XP	2015
SUZUKI		
015-962-24	King Quad 400	2008-2014
015-962-23	King Quad 500, 4X4 Power Steering	2009-2014
015-962-23	LT-450X, 4X4	2007-2010
015-962-22	LT-A500FW Vinson Quadrunner Auto., 4X4	2002-2007
015-962-23	LT-A700X, 4X4	2005-2007
015-962-12	LT-V700F Twinpeaks, 4X4	2004-2007
015-962-23	750, 4X4	2008-2014
YAMAHA		
015-962-35	Grizzly 550 4x4	2009-2014
015-962-35	Grizzly 700 4x4	2007-2015
015-962-36	YFM400 Big Bear 4X4	2011-2012
015-962-33	YFM450 Kodiak Power Steering	2012-2014
015-962-31	YFM660 Grizzly Ultramatic 4X4	2002-2007
015-962-31	YFM660 Grizzly 4X4	2006-2009
015-962-30	Grizzly 700	2016
015-962-30	Kodiak 700 EPS/SE	2016
015-962-30	Kodiak 700	2016
015-962-35	YFM700 GPA Grizzly Power Steering	2011-2015
015-962-01	Universel / Universal	
REPLACEMENT/REPLACEMENT		
015-962-99	Pédale de remplacement/Replacement peg Vendu à la paire / Sold by pair	



015-962-99

REPOSE-PIEDS RÉGULIER / REGULAR FOOT-REST

No BSL	Application	Année Year
ARCTIC CAT		
015-961-55	450 EFI 4X4	2010-2011
015-961-55	550 4X4	2010
015-961-51	650, 4X4	2004
015-961-55	700 H1 EFI 4X4	2010-2011
015-961-70	Kazuma Jaguar 500, 4X4	2006-2007
015-961-71	Moose 500, 4X4	2007-2008
015-961-98	Caoutchouc de pédale/Rubber peg Vendu à l'unité / Sold by unit	



015-961-98
Caoutchouc de remplacement
Replacement rubber

Helmets and clothing

01

Accessories

02

Tires and tubes

03

Electricity

04

Boxes and Windshield

05

Cables, controls and mirrors

06

Brakes

07

Suspension and direction

08

Chains and sprockets

09

Fuel system

10

Muffler

11

Engine parts

12

Trailers parts

13

Chemical Products

14

Tools

15

Small-engine

16

Application charts

17

PROTECTEUR DE LEVIER ET PROTÈGE MAIN / HAND PROTECTOR

021-705
Protèges mains universels noirs plastique (paire)
Universal plastic black hand guards (pair)



021-706
Protèges mains universels noirs plastique (paire)
Universal plastic black hand guards (pair)



015-830-01
Protège main en métal / Metal hand protector



Universel tous les modèles / Universal all models

015-830-02
Protège main en métal / Metal hand protector



Ensemble protège mains UNIVERSEL s'adaptant sur les 2, 3 et 4 roues.
Hand brushguard UNIVERSAL mounting hardware for 2, 3 and 4 wheelers.

015-830
Douille de guidon / Handlebar bushing



Douille de guidon 7/8 & 1" Handlebar bushing 7/8 & 1"

PROTECTEUR D'AILE / FENDER PROTECTOR

No BSL	Description
015-959-01	Polaris 2004 Noir / Black



- 01 Casques et vêtements
- 02 Accessoires**
- 03 Pneus et chambres à air
- 04 Électricité
- 05 Coffres et pare-brises
- 06 Câbles, contrôles et miroirs
- 07 Freins
- 08 Suspension et direction
- 09 Chaînes et pignons
- 10 Système d'alimentation
- 11 Silencieux
- 12 Pièces de moteur
- 13 Pièces de remorques
- 14 Produits chimiques
- 15 Outils
- 16 Mini-moteurs
- 17 Tables d'applications

PROTECTEUR DE CARDAN / CV JOINT PROTECTOR

- 01 Helmets and clothing
- 02 Accessories
- 03 Tires and tubes
- 04 Electricity
- 05 Boxes and Windshield
- 06 Cables, controls and mirrors
- 07 Brakes
- 08 Suspension and direction
- 09 Chains and sprockets
- 10 Fuel system
- 11 Muffler
- 12 Engine parts
- 13 Trailers parts
- 14 Chemical Products
- 15 Tools
- 16 Small-engine
- 17 Application charts

No BSL	Application	Année Year
ARCTIC CAT		
015-212	450 EFI	2010-2013
015-213	500 EFI	2013-2014
015-212	550 HI EFI	2010-2014
015-212	700 EFI	2010-2014
015-212	700 Mud Pro	2013-2014
015-212	700 TRV	2010-2014
015-213	1000 4X4	2013-2014
BRP / CAN AM		
015-211	Outlander 330	2005
015-211	Outlander 400	2005-2014
015-211	Outlander 500	2005
015-211	Outlander 500	2007-2014
015-211	Outlander 650	2006-2014
015-214	Outlander 650 XT Max	2014
015-211	Outlander 800	2006-2014
015-211	Outlander 800R XT	2010-2014
KAWASAKI		
015-231	KVF360	2002-2013
015-232	KVF650 4X4	2012-2014
POLARIS		
015-241	450 Sportsman 4x4	2006-2007
015-241	Demand 425, 4X4	1994-1998
015-241	Diesel 455, 4X4	1999-2002
015-241	Magnum 325, 4X4	2000-2002
015-241	Magnum 330, 4X4	2003-2008
015-241	Magnum 500, 4X4	1999-2002
015-241	Sportsman 335, 4X4	1999-2000
015-241	Sportsman 400, 4X4	1995-1997
015-241	Sportsman 400, 4X4	2001-2008
015-241	Sportsman 500, 4X4	1996-2008
015-241	Sportsman 500 EFI, 4X4 (2 places)	2009
015-241	Sportsman 500 EFI 4X4	2010
015-241	Sportsman 500 H.O, 4X4 (2 places)	2009
015-241	Sportsman 500 H.O, 4X4	2010-2013
015-241	Sportsman 500 H.O. Touring (2 places)	2008-2012
015-241	Sportsman 550 SP EFI, 4X4	2009-2014
015-241	Sportsman 550 XP EFI, 4X4	2009-2014
015-241	Sportsman 570 EFI 4X4	2014-2015
015-241	Sportsman 600, 4X4	2003-2008
015-241	Sportsman 700 & 800, 4X4	2002-2008
015-241	Sportsman 700 EFI, 4X4	2004
015-241	Sportsman 800 EFI, 4X4 (2 places)	2009
015-241	Sportsman 800 EFI, 4X4	2010
015-241	Sportsman 800 EFI	2014
015-241	Sportsman 850 XP EFI, 4X4	2009-2014
015-241	Sportsman 1000 EFI XP	2015
015-241	Xpedition 325, 4X4	2001-2002
015-241	Xpedition 425, 4X4	2000
015-241	Xplorer 300, 4X4	1996-1998
015-241	Xplorer 400, 4X4	1995-2002
015-241	Xplorer 500, 4X4	1997
015-241	850 XP, 4X4	2011-2014
YAMAHA		
015-260	YFM 700 Grizzly 4x4	2007-2013
015-260	YFM550 Grizzly	2009-2014



015-241

PARE-CHOC ARRIERE / REAR BUMPERS

No BSL ARRIÈRE / REAR	Application	Année Year
ARCTIC CAT		
015-771-55	350 & 425	2011-2012
015-771-59	450	2014
015-771-56	450 EFI 4X4	2010-2011
015-771-57	450 EFI 4X4	2012-2013
015-771-58	500 EFI	2013-2014
015-771-54	550, 650, 700 TRV 4X4 (2 places)	2008-2014
015-771-56	550 4X4	2010-2014
015-771-54	650 TRV 4X4	2007-2012
015-771-56	700 HI EFI 4X4	2010-2013
015-771-50	700 EFI 4X4	2014
015-771-53	700 Mud Pro	2013-2014
015-771-58	1000 4X4	2013
015-771-51	1000 4X4	2014
015-771-56	Mod Pro 1000 4X4	2011-2014
015-771-54	TRV1000 Cruiser (2 places)	2009-2014
BRP / CAN AM		
015-771-64	CAN-AM Outlander 400 & 500	2007-2014
015-771-65	CAN-AM Outlander 650	2012-2014
HONDA		
015-771-05	Foreman 500, 4X4	2005-2013
015-771-06	TRX420 ES 4X4	2007-2015
015-771-01	TRX420 FA2	2014-2015
015-771-05	TRX500 Rubicon, 4X4	2005-2015
015-771-05	TRX500FE/FPE Foreman ES, 4X4	2007-2015
015-771-08	TRX500FM Foreman	2012-2013
015-771-09	TRX500FME/FM7 Foreman	2014-2015
015-771-07	TRX680 Rincon	2011-2015
KAWASAKI		
015-771-12	KVF300 Brute Force	2014
015-771-14	KVF360 4X4	2011-2013
015-771-16	KVF650 4X4	2012-2014
015-771-13	KVF650i 4X4	2011-2014
015-771-15	KVF750i 4X4	2012-2014
POLARIS		
015-771-40	Sportsman 400 & 500 HO	2011-2014
015-771-41	Sportsman 550 XP, EFI Touring	2011-2014
015-771-42	Sportsman Touring 500 HO	2008-2014
015-771-43	Sportsman 570 EFI Touring	2014-2015
015-771-46	Sportsman 800 EFI	2014
015-771-41	Sportsman 850 EFI HO	2009-2014
015-771-45	Sportsman 850 EFI HO Touring	2014
015-771-44		2014
SUZUKI		
015-771-23	King Quad 400, 4X4	2008-2014
015-771-23	LT-F400 Eiger, 4X4	2007
015-771-22	LT-F450, 4X4	2007-2010
015-771-22	LT-A700X, 4X4	2005-2007
015-771-22	LT500, 4X4 Power Steering	2009-2010
015-771-22	500 4X4 Power Steering	2010-2014
015-771-22	750 4X4	2008-2014
YAMAHA		
015-771-37	Kodiak 350 4X4	2008-2009
015-771-39	YFM350 Big Bear ES, 4X4	1997-2000
015-771-30	YFM350 Bruin, 4X4	2004-2014



015-771-08



015-771-40

- 01 Casques et vêtements
- 02 **Accessoires**
- 03 Pneus et chambres à air
- 04 Électricité
- 05 Coffres et pare-brises
- 06 Câbles, contrôles et miroirs
- 07 Freins
- 08 Suspension et direction
- 09 Chaînes et pignons
- 10 Système d'alimentation
- 11 Silencieux
- 12 Pièces de moteur
- 13 Pièces de remorques
- 14 Produits chimiques
- 15 Outils
- 16 Mini-moteurs
- 17 Tables d'applications

PARE-CHOCS ARRIERE / REAR BUMPERS

No BSL ARRIÈRE / REAR	Application	Année Year
YAMAHA		
015-771-39	YFM400 Big Bear Professional, 4X4	2001-2010
015-771-38	YFM400 Big Bear 4X4	2011-2012
015-771-39	YFM400 Kodiak, 4X4	1996-2000
015-771-37	450 4X4 Kodiak Power Steering	2011-2014
015-771-37	YFM450 Kodiak Ultramatic, 4X4	2007-2014
015-771-39	YFM600 Grizzly, 4X4	1998
015-771-33	YFM660 Grizzly Ultramatic, 4X4	2002-2007
015-771-31	Grizzly YFM 700 4x4	2007-2015
015-771-31	Grizzly 550, 4X4	2009-2014
015-771-33	Grizzly 660 SE, 4X4	2006-2009

Helmets
and
clothing
01

Accessories
02

Tires
and tubes
03

Electricity
04

Boxes and
Windshield
05

Cables,
controls
and mirrors
06

Brakes
07

Suspension
and
direction
08

Chains and
sprockets
09

Fuel
system
10

Muffler
11

Engine
parts
12

Trailers
parts
13

Chemical
Products
14

Tools
15

Small-
engine
16

Application
charts
17

PARE-CHOCS AVANT & ARRIERE / FRONT & REAR BUMPERS



A

B

C

No BSL Avant / Front	Réf.	No BSL Arrière / Back	Réf.	Application	Année Year
ARCTIC CAT					
N/A		015-770-50	B	300 & 375, 2X4 & 4X4	2002
N/A		015-770-50	B	375 Automatic, 4X4	2002
N/A		015-770-56	B	450 EFI 4X4	2010
N/A		015-770-56	B	550 4X4	2010
N/A		015-770-52	B	550 EFI, 4X4	2009
N/A		015-770-52	B	650, 4X4	2004
N/A		015-770-50	B	400i & 500i Automatic, 4X4	2002-2003
N/A		015-770-52	B	400i & 500i Automatic, 4X4	2004
N/A		015-770-56	B	700 HI EFI 4X4	2010
N/A		015-770-52	B	Thundercat 1000 4X4	2008-2010

No BSL Avant / Front	Réf.	No BSL Arrière / Back	Réf.	Application	Année Year
BRP / CAN AM					
N/A		015-770-62	B	Outlander 330 & 400, 2X4 & 4X4	2004-2005
N/A		015-770-62	B	Outlander 400, 4X4	2003-2005
015-870-60	C	015-770-60	B	Traxter, 4X4	1999-2002
N/A		015-770-61	B	Traxter Max (2 place), 4X4	2003-2004
015-870-60	C	015-770-60	B	Quest 500, 4X4	2002
015-870-60	C	015-770-60	B	Quest 650, 4X4	2002
		015-770-63	B	CAN-AM Outlander 650 4X4	2007-2012
		015-770-63	B	CAN-AM Outlander 800 4X4	2007-2012

No BSL Avant / Front	Réf.	No BSL Arrière / Back	Réf.	Application	Année Year
HONDA					
N/A		015-770-05	B	Foreman 500, 4X4	2005-2010
015-892	D	N/A		Foreman TRX450 S/SE, 4X4	1998-2004
015-870-01	C	015-770-02	B	TRX500 Rubicon, 4X4	2001-2004
N/A		015-770-05	B	TRX500 Rubicon, 4X4	2005-2011
N/A		015-770-05	B	TRX500FE/FPE Foreman ES, 4X4	2007-2011
N/A		015-770-03	B	TRX650 Rincon, 4X4	2003-2005
N/A		015-770-03	B	TRX680 Rincon, 4X4	2006-2010



D

E

F

No BSL	Réf.	Description
015-030	A	Capuchon pare-choc 1 3/8" bumper cap
015-030-01	B	Capuchon pare-choc plastique 1.50 Plastic bumper cap



A

B

- 01 Casques et vêtements
- 02 Accessoires
- 03 Pneus et chambres à air
- 04 Électricité
- 05 Coffres et pare-brises
- 06 Câbles, contrôles et miroirs
- 07 Freins
- 08 Suspension et direction
- 09 Chaînes et pignons
- 10 Système d'alimentation
- 11 Silencieux
- 12 Pièces de moteur
- 13 Pièces de remorques
- 14 Produits chimiques
- 15 Outils
- 16 Mini-moteurs
- 17 Tables d'applications

PARE-CHOC AVANT & ARRIERE / FRONT & REAR BUMPERS



C

D

E

No BSL Avant / Front	Réf.	No BSL Arrière / Back	Réf.	Application	Année Year
KAWASAKI					
N/A		015-770-11	F	KVF360, 4X4	2003-2010
N/A		015-770-12	F	KVF650, 4X4	2005-2007
N/A		015-770-10	F	KVF650, 4X4	2002-2003
N/A		015-770-12	F	KVF700, 4X4	2004-2007



F

G

H

I

J

No BSL Avant / Front	Réf.	No BSL Arrière / Back	Réf.	Application	Année Year
SUZUKI					
N/A		015-770-23	E	King Quad 400, 4X4	2008-2010
N/A		015-770-23	E	LT-F400 Eiger, 4X4	2007
N/A		015-786-01	E	LT-F300, 4X4	1999-2007
N/A		015-786	E	250, 2X4 & 4X4	1988-1998
N/A		015-786	E	LT-F4WD-300	1991-1998
N/A		015-788	E	LT-F500 Quadrunner, 4X4	1998-2007
N/A		015-788	E	500 Automatic Quadmaster, 4X4	2000-2001
N/A		015-770-20	E	LT-400F Eiger Quadrunner, 4X4	2002-2006
N/A		015-770-12	E	LT-V700F Twinpeaks, 4X4	2004-2007

No BSL Avant / Front	Réf.	No BSL Arrière / Back	Réf.	Application	Année Year
YAMAHA					
N/A		015-770-35	G	YFM350 Bruin 4X4	2004-2009
N/A		015-770-32	D	YFM400 Big Bear, 2X4 & 4X4	2000-2003
015-870-31	C	N/A		YFM400 Kodiak Ultramatic, 4X4	2001-2002
015-870-31	C	015-770-35	G	YFM400 Kodiak Ultramatic, 4X4	2003-2004
015-870-31	C	N/A		YFM400 Kodiak Ultramatic Edition Spécial, 4X4	2002-2003
015-870-31	C	015-770-34	G	YFM450 Kodiak, 4X4	2003-2004
015-870-31	C	N/A		Kodiak 4X4 Oncommand Ultramatic	2000-2002
015-870-30	C	N/A		YFM600 Grizzly, 4X4	1999-2001

Helmets and clothing

01

Accessories

02

Tires and tubes

03

Electricity

04

Boxes and Windshield

05

Cables, controls and mirrors

06

Brakes

07

Suspension and direction

08

Chains and sprockets

09

Fuel system

10

Muffler

11

Engine parts

12

Trailers parts

13

Chemical Products

14

Tools

15

Small-engine

16

Application charts

17

SUPPORT POUR TREUIL SUPERWINCH & WARN FRONT BRACKET ADAPTER

Pour / For Superwinch EX1, X1, X1F, X2, X2F, ET / AND "Warn" à T1500, ATV 2000



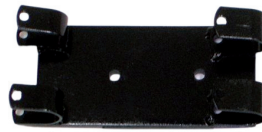
A



B



C



D



No BSL	Ref	Pare-choc Bumper	Application	Année Year
BRP / CAN AM				
015-995-61	A		Outlander 330 & 400, 2X4 & 4X4	2004-2006
015-995-61	A		Outlander 400, 4X4	2003-2005
015-995-61	A		Outlander 400 XT, 4X4	2004-2005
015-995-61	A		Outlander 800 H.O., 4X4	2006
015-995-60 +	B	015-870-60	Traxter, 4X4	1999-2005
015-995-60 +	B	015-870-60	Quest 500 & 650, 4X4	2002-2005
HONDA				
015-995-05	A		TRX420 ES, 4X4	2007-2015
YAMAHA				
015-995-31 *	C		YFM400 Big Bear Professional, 4X4	2001-2003
015-995-08	D		Kazuma 500, 4X4	2007-2009

* Vendu avec rouleau guide / Sold with fairlead roller

+ Pour utilisation avec pare-choc avant / Need front bumper



METALIMEX

- 01 Casques et vêtements
- 02 Accessoires
- 03 Pneus et chambres à air
- 04 Électricité
- 05 Coffres et pare-brises
- 06 Câbles, contrôles et miroirs
- 07 Freins
- 08 Suspension et direction
- 09 Chaînes et pignons
- 10 Système d'alimentation
- 11 Silencieux
- 12 Pièces de moteur
- 13 Pièces de remorques
- 14 Produits chimiques
- 15 Outils
- 16 Mini-moteurs
- 17 Tables d'applications

Helmets and clothing

01

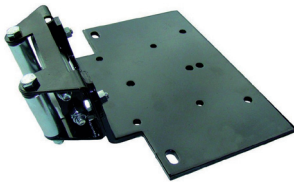


SUPPORT POUR TREUIL "SUPERWINCH" WINCH BRACKET ADAPTER



Accessories

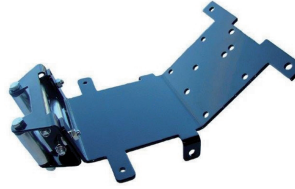
02



220-237-70



220-238-00



220-238-10



220-238-20

Tires and tubes

03

Electricity

04

Boxes and Windshield

05

Cables, controls and mirrors

06

Brakes

07

Suspension and direction

08

Chains and sprockets

09

Fuel system

10

Muffler

11

Engine parts

12

Trailers parts

13

Chemical Products

14

Tools

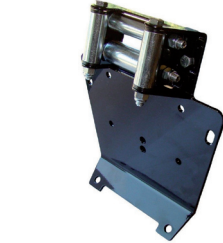
15

Small-engine

16

Application charts

17



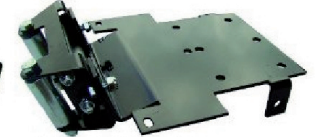
220-238-30



220-287-30



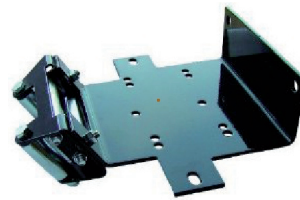
220-287-50



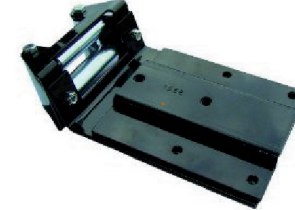
220-287-70



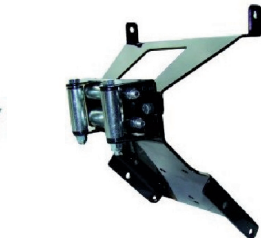
220-287-80



220-288-30



220-288-60



220-289-50



220-289-30



220-286-50



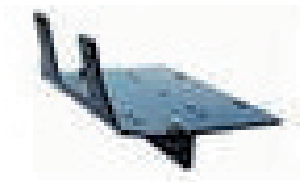
220-291-00



220-289-80



220-290-30



220-290-20



220-288-20



220-289-90



220-289-10



220-291-20



220-291-50



220-287-10



SUPPORT POUR TREUIL "SUPERWINCH" WINCH BRACKET ADAPTER



220-289-60



220-291-40



220-290-80



220-286-80



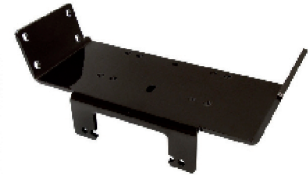
220-289-80



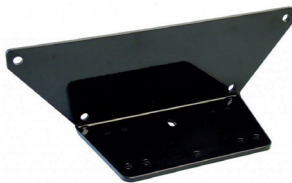
220-291-10



220-291-60



220-291-80



220-291-90



220-292-00



220-292-50

Légende / Legend

- 1 : Requires wirew extension kit p/n 573940
- 2 : No mount required oem mount
- 3 : Requires drilling 1-2 holes
- 4 : Includes mount and grill, for mount only order p/n 573839
- 5 : Requires stock bumper
- 6 : Lead rotation required
- 10 : Solid axle only
- 12 : 2 front receiver
- 15 : 900 body style
- 16 : 800 body style
- 23 : Winch bumper
- 25 : Requires p/n 573798 bumper conversion bracket
- 26 : Will not work with front bumper installed

01

Casques et vêtements

02

Accessoires

03

Pneus et chambres à air

04

Électricité

05

Coffres et pare-brises

06

Câbles, contrôles et miroirs

07

Freins

08

Suspension et direction

09

Chaînes et pignons

10

Système d'alimentation

11

Silencieux

12

Pièces de moteur

13

Pièces de remorques

14

Produits chimiques

15

Outils

16

Mini-moteurs

17

Tables d'applications

SUPPORT POUR TREUIL / WINCH BRACKET ADAPTER

- 01 Helmets and clothing
- 02 Accessories
- 03 Tires and tubes
- 04 Electricity
- 05 Boxes and Windshield
- 06 Cables, controls and mirrors
- 07 Brakes
- 08 Suspension and direction
- 09 Chains and sprockets
- 10 Fuel system
- 11 Muffler
- 12 Engine parts
- 13 Trailers parts
- 14 Chemical Products
- 15 Tools
- 16 Small-engine
- 17 Application charts

Modèle Model	Année Year	KFI	Superwinch
ARCTIC CAT			
230 2x4	1996-2001	TR573858	
250 2x4	2002-2006	TR573814	220-238-00
250 2x4	1999-2001	TR573858	
250 4x4	2002-2006	TR573814	220-238-00
250 4x4	2001	TR573858	
300 2x4	2002-2005	TR573814	220-238-00
300 2x4	1996-2001	TR573858	
300 4x4	2002-2005	TR573814	220-238-00
300 4x4	1996-2001	TR573858	
350 Core	2011-2012	TR573873	
366 4x4 AT	2008-2009	TR573873	
366 SE	2010-2011	TR573873	
375 2x4	2002	TR573814	220-238-00
375 4x4	2002	TR573814	220-238-00
400 2x4	2002-2005	TR573814	220-238-00
400 2x4	1998-2001	TR573858	
400 4x4	2006-2008	OEM ²	
400 4x4	2002-2005	TR573814	220-238-00
400 4x4	1998-2001	TR573858	
400 4x4 AT	2006-2008	OEM ²	
400 4x4 AT	2005-2007	OEM ²	
400 4x4 AT	2002-2005	TR573814	220-238-00
400 Core	2013-2015	TR573873	
400 TBX 4x4 AT	2004	TR573814	220-238-00
400 TRV	2013-2014	TR573873	
400 TRV	2008-2014	OEM ²	
400 TRV 4x4 AT	2006-2007	OEM ²	
400 VP 4x4 AT	2002-2005	TR573814	220-238-00
Alterra 400	2016	TR573873	
425 Core	2011-2013	TR573873	
450	2011-2012	TR573873	
450 Core	2014-2015	TR573873	
450 H1 EFI	2013-2014	TR573873	
450 H1 EFI	2011-2012	OEM ²	
450 TRV EFI	2011-2015	OEM ²	
450i GT	2011-2012	OEM ²	
Alterra 450	2016-2022	TR573873	
454 Bearcat	1998	TR573858	
500 4x4	2005-2017	OEM ²	
500 4x4	2002-2004	TR573814	220-238-00
500 4x4 AT	2005-2017	OEM ²	
500 4x4 AT	2002-2004	TR573814	220-238-00
500 GT	2005-2017	OEM ²	
500 LTD	2005-2017	OEM ²	
500 S	2005-2017	OEM ²	
500 TRV	2005-2017	OEM ²	
500 TRV 4x4	2006-2015	OEM ²	
500 TRV 4x4 AT	2004-2005	TR573814	220-238-00
500i 4x4	2005-2017	OEM ²	
Alterra 500 4x4	2017-2018	TR573873	
Alterra 500 4x4	2016	TR574148	220-287-30
Alterra 500 TRV 4x4	2017	OEM ²	
Alterra 500 XR 4x4	2015	TR574148	220-287-30

SUPPORT POUR TREUIL / WINCH BRACKET ADAPTER

Modèle Model	Année Year	KFI	Superwinch
ARCTIC CAT			
Prowler 500	2017-2022	TR573331	
Prowler 500 HDX	2016-2017	TR574148	220-287-30
Prowler 500 HDX	2014-2015	TR573901	
550 H1 EFI	2009-2016	OEM ²	
550 H1 TRV	2010-2011	OEM ²	
550 H1 TRV EFI LE	2011	OEM ²	
550 XR XT EPS	2015	OEM ²	
550 XR/LTD EPS	2015	OEM ²	
550i GT	2014-2015	OEM ²	
550i GT	2012	OEM ²	
550i LTD	2012-2015	OEM ²	
Alterra 550 4x4	2016	TR574148	220-287-30
Alterra 550 TRV 4x4	2017	OEM ²	
Alterra 550 XR 4x4	2015	TR574148	220-287-30
Prowler 550	2015	TR574147	
Prowler 550	2006-2011	OEM ²	
Prowler 550 XT	2011-2014	TR573901	
Alterra 570 4x4	2019-2021	TR574148	220-287-30
650 4x4	2004	TR573814	220-238-00
650 4x4 AT	2006	OEM ²	
650 4x4 LE	2004	TR573814	220-238-00
650 H1	2010-2011	OEM ²	
650 H1 4x4 AT	2007-2008	OEM ²	
650 H1 LE 4x4 AT	2005-2006	OEM ²	
650 H1 TBX 4x4 AT	2009	OEM ²	
650 H1 TRV 4x4 AT	2009	OEM ²	
650 V2 4x4 AT	2005	OEM ²	
Prowler 650	2009	TR573901	
Prowler 650	2006-2008	OEM ²	
700 Diesel	2007-2017	OEM ²	
700 EFI 4x4 AT	2006-2008	OEM ²	
700 H1 EFI Mud Pro	2009-2012	OEM ²	
700 H1 EFI SE 4x4 AT	2008-2014	OEM ²	
700 H1 TBX	2010-2011	OEM ²	
700 H1 TRV EFI	2010-2011	OEM ²	
700 H1 TRV EFI Cruiser	2010/2015	OEM ²	
700 TBX EPS	2015-2017	OEM ²	
700 TRV EFI Plus LE	2008	OEM ²	
700 TRV HE EFI Cruiser	2009	OEM ²	
700 TRV LTD EPS	2011-2016	OEM ²	
700 TRV XT EPS	2011-2016	OEM ²	
700 VLX	2017	OEM ²	
700 XR	2015	TR574148	220-287-30
700i TBX GT	2013-2017	OEM ²	
Alterra 700 4x4	2016-2021	TR574148	220-287-30
Alterra 700 TBX 4x4	2017-2020	OEM ²	
Alterra 700 TRV 4x4	2017-2022	OEM ²	
Alterra 700 VLX 4x4	2018	OEM ²	
MudPro 700 LTD 4x4	2018-2019	OEM ²	
Prowler 700	2015-2017	TR574147	
Prowler 700	2008-2014	TR573901	
Prowler 700 HDX	2016-2017	TR574147	
Prowler 700 HDX	2011-2015	TR573901	

- 01 Casques et vêtements
- 02 **Accessoires**
- 03 Pneus et chambres à air
- 04 Électricité
- 05 Coffres et pare-brises
- 06 Câbles, contrôles et miroirs
- 07 Freins
- 08 Suspension et direction
- 09 Chaînes et pignons
- 10 Système d'alimentation
- 11 Silencieux
- 12 Pièces de moteur
- 13 Pièces de remorques
- 14 Produits chimiques
- 15 Outils
- 16 Mini-moteurs
- 17 Tables d'applications

SUPPORT POUR TREUIL / WINCH BRACKET ADAPTER

- 01 Helmets and clothing
- 02 Accessories
- 03 Tires and tubes
- 04 Electricity
- 05 Boxes and Windshield
- 06 Cables, controls and mirrors
- 07 Brakes
- 08 Suspension and direction
- 09 Chains and sprockets
- 10 Fuel system
- 11 Muffler
- 12 Engine parts
- 13 Trailers parts
- 14 Chemical Products
- 15 Tools
- 16 Small-engine
- 17 Application charts

Modèle Model	Année Year	KFI	Superwinch
ARCTIC CAT			
Prowler 700 HDX Crew	2017	TR574147	
Prowler 700 XTX	2011-2014	TR573901	
Wildcat Sport 750	2014-2020	OEM ²	
Wildcat Trail 750i	2014-2020	OEM ²	
Prowler Pro	2018-2022	TR573446	
Prowler Pro Crew	2019-2022	TR573446	
Stampede 900/4	2016-2019	OEM ²	
1000 Thundercat 4x4	2008-2017	OEM ²	
1000 TRV	2009-2016	OEM ²	
1000 XR	2015	OEM ²	
Alterra 1000 TRV 4x4	2017	OEM ²	
Havoc	2016-2019	OEM ²	
Prowler 1000	2015-2016	TR574147	
Prowler 1000	2006-2011	OEM ²	
Prowler 1000 XTZ	2009-2014	TR573901	
Wildcat 1000	2012-2019	TR573893	
Wildcat 4 1000	2012-2019	TR573893	
Wildcat XX	2018-2022	TR573442 ²³	
Wildcat XX	2018-2022	TR573444	
BOBCAT			
3200 Series UTV	2011-2014	TR573880	
3400 Series UTV	2011-2014	TR573880	
3400 Series UTV	2015-2022	TR573480	
3600 Series UTV	2015-2022	TR573480	
CAN-AM			
Outlander 330 2x4	2004-2005	TR573832	220-286-50
Outlander 330 4x4	2004-2005	TR573832	220-286-50
Outlander 400	2003-2015	TR573832	220-286-50
Outlander MAX 400	2004-2015	TR573832	220-286-50
Outlander 450	2017-2022	OEM ²	
Outlander 450 6x6/MAX	2019-2022	OEM ²	
Outlander 450 MAX	2017-2021	OEM ²	
Outlander L 450	2015-2016	OEM ²	
Defender HD5	2017-2021	TR573778	
Outlander 500	2013-2015	OEM ²	
Outlander 500	2007-2012	TR573832	220-289-30
Outlander L 500/MAX	2013-2017	OEM ²	
Outlander MAX 500	2013-2015	OEM ²	
Outlander MAX 500	2004-2012	TR573832	220-289-30
Quest 500	2001-2004	OEM ²	
Renegade 500	2008-2012	TR573867	
Renegade 500 G2	2013-2015	TR573885	
Traxter 500	1999-2005	OEM ²	
Outlander 570/X mr	2016-2022	OEM ²	
Outlander L 570/MAX	2016-2022	OEM ²	
Outlander MAX 570	2016-2022	OEM ²	
Renegade 570	2016-2021	TR573885	
Renegade X mr 570	2017-2021	OEM ²	
Outlander 650	2013-2022	OEM ²	
Outlander 650	2006-2012	TR573832	220-289-30
Outlander 650 6x6	2015-2022	OEM ²	
Outlander MAX 650	2013-2022	OEM ²	
Outlander MAX 650	2004-2012	TR573832	220-289-30

SUPPORT POUR TREUIL / WINCH BRACKET ADAPTER

Modèle Model	Année Year	KFI	Superwinch
CAN-AM			
Outlander MAX 650 6x6	2019-2022	OEM ²	
Outlander X mr 650	2019-2022	OEM ²	
Quest 650	2001-2004	OEM ²	
Renegade 650	2019	TR573885	
Renegade X mr 650	2019-2022	OEM ²	
Traxter 650	1999-2005	OEM ²	
Maverick 700 Trail	2018-2022	TR574659	
Commander 800	2010-2020	TR573878	
Defender HD8/DPS/XT	2015-2022	TR573778	
Defender Max HD8/DPS/XT	2015-2022	TR573778	
Maverick 800 Trail	2018-2022	TR574659	
Outlander 800	2012-2015	OEM ²	
Outlander 800	2006-2009	TR573832	220-289-30
Outlander 800R	2006-2011	TR573832	220-289-30
Outlander 800R/ MAX	2012-2015	OEM ²	
Outlander MAX 800	2013-2015	OEM ²	
Outlander MAX 800	2004-2012	TR573832	220-289-30
Outlander X mr 800	2012	TR573832	220-289-30
Renegade 800	2012-2015	TR573885	
Renegade 800/X	2007-2011	TR573867	
Outlander 850/X mr	2016-2022	OEM ²	
Outlander MAX 850	2016-2022	OEM ²	
Renegade 850	2016-2022	TR573885	
Renegade 850 X xc	2020-2022	TR573885	
Renegade X mr 850	2017-2020	OEM ²	
Maverick MAX X3	2017-2022	TR573484 ²⁶	
Maverick X3	2016-2022	TR573484 ²⁶	
Commander 1000	2021-2022	TR574659	
Commander 1000/E	2010-2020	TR573878	
Defender HD10/DPS/XT/X mr	2016-2022	TR573778	
Defender Max HD10/DPS/XT	2016-2022	TR573778	
Defender HD10 6x6	2020-2022	TR573778	
Defender Pro HD10	2020-2022	TR573778	
Maverick 1000	2013-2018	TR573894 ⁵	220-291-60
Maverick 1000 Sport	2018-2022	TR574659	
Maverick 1000 Trail	2018-2022	TR574659	
Outlander 1000	2012-2019	OEM ²	
Outlander 1000 6x6	2015-2019	OEM ²	
Outlander 1000R	2019-2022	OEM ²	
Outlander MAX 1000	2013-2019	OEM ²	
Outlander MAX 1000R	2019-2022	OEM ²	
Outlander MAX 1000R 6x6	2019-2022	OEM ²	
Outlander X mr 1000	2013-2022	OEM ²	
Renegade 1000	2012-2019	TR573885	
Renegade 1000 X mr	2017-2022	OEM ²	
Renegade 1000R X xc	2020-2022	TR573885	
Renegade 1000R	2018-2019	TR573885	
CF MOTO			
Cforce 400	2016-2021	TR574521	
CUSHMAN			
Hauler 4x4	2019-2020	TR573446	
Hauler Crew 4x4	2019-2020	TR573446	

- 01 Casques et vêtements
- 02 Accessoires
- 03 Pneus et chambres à air
- 04 Électricité
- 05 Coffres et pare-brises
- 06 Câbles, contrôles et miroirs
- 07 Freins
- 08 Suspension et direction
- 09 Chaînes et pignons
- 10 Système d'alimentation
- 11 Silencieux
- 12 Pièces de moteur
- 13 Pièces de remorques
- 14 Produits chimiques
- 15 Outils
- 16 Mini-moteurs
- 17 Tables d'applications

SUPPORT POUR TREUIL / WINCH BRACKET ADAPTER

- 01 Helmets and clothing
- 02 Accessories
- 03 Tires and tubes
- 04 Electricity
- 05 Boxes and Windshield
- 06 Cables, controls and mirrors
- 07 Brakes
- 08 Suspension and direction
- 09 Chains and sprockets
- 10 Fuel system
- 11 Muffler
- 12 Engine parts
- 13 Trailers parts
- 14 Chemical Products
- 15 Tools
- 16 Small-engine
- 17 Application charts

Modèle Model	Année Year	KFI	Superwinch
HONDA			
Recon 250	1997-2016		220-291-10
TRX300 FourTrax	1999-2000	TR573861	220-235-20
TRX300FW FourTrax 4x4	1993-2000	TR573861	220-235-20
TRX350FM/FE FourTrax Rancher 4x4/ES	2000-2006	TR573828	
TRX350TM/TE FourTrax Rancher/ES	2000-2006	TR573828	
TRX400FA/FGA FourTrax Rancher 4x4 AT/AT GPScape	2004-2007	TR573828	
TRX400FW FourTrax Foreman 4x4	1995-2003	TR573836	220-238-10
TRX420FA FourTrax Rancher 4x4 AT	2015-2020	TR573459	
TRX420FA FourTrax Rancher 4x4 AT	2014	TR573459¹⁰	
TRX420FA FourTrax Rancher 4x4 AT	2007-2013	TR573883	
TRX420FA FourTrax Rancher 4x4 AT DCT IRS	2014	TR573883	
TRX420FM/FE FourTrax Rancher 4x4/ES	2015-2022	TR573459	
TRX420FM/FE FourTrax Rancher 4x4/ES	2014	TR573459¹⁰	
TRX420FM/FE FourTrax Rancher 4x4/ES	2007-2013	TR573883	
TRX420FPA FourTrax Rancher 4x4 AT DCT IRS PS	2014	TR573883	
TRX420FPA FourTrax Rancher 4x4 AT PS	2007-2013	TR573883	
TRX420FPE FourTrax Rancher 4x4 ES PS	2007-2013	TR573883	
TRX420TM/TE FourTrax Rancher/ES	2015-2022	TR573459	
TRX420TM/TE FourTrax Rancher/ES	2014	TR573459¹⁰	
TRX420TM/TE FourTrax Rancher/ES	2007-2013	TR573883	
TRX450ES/S FourTrax Foreman ES/S	1998-2001	TR573836	
TRX450FM/FE FourTrax Foreman ES/S	2002-2004	TR573836	
SXS500 Pioneer 500	2015-2022	TR573902	220-292-50
TRX500FA FourTrax Foreman Rubicon 4x4	2015-2019	TR573459	
TRX500FA FourTrax Foreman Rubicon 4x4	2009-2014	TR573849	220-289-80
TRX500FA FourTrax Foreman Rubicon 4x4	2005-2008	TR573825	220-287-70
TRX500FA FourTrax Foreman Rubicon 4x4	2001-2004	TR573863	
TRX500FE FourTrax Foreman 4x4/ES	2014-2019	TR573459	
TRX500FM/FE FourTrax Foreman 4x4/ES	2007-2011	TR573849⁶	220-289-80
TRX500FM/FE FourTrax Foreman 4x4/ES	2005-2006	TR573825	220-287-70
TRX500FM/FE FourTrax Foreman 4x4/ES	2012-2013	TR573884	220-291-00
TRX500FPA FourTrax Foreman Rubicon 4x4 AT GPScape PS	2015-2019	TR573459	
TRX500FPA FourTrax Foreman Rubicon 4x4 AT GPScape PS	2009-2014	TR573849	220-289-80
TRX500FPE FourTrax Foreman 4x4 ES PS	2014-2019	TR573459	
TRX500FPE FourTrax Foreman 4x4 ES PS	2012-2013	TR573884	220-291-00
TRX500FPE FourTrax Foreman 4x4 ES PS	2007-2011	TR573849⁶	
TRX500FPM FourTrax Foreman 4x4 PS	2014-2019	TR573459	
TRX500FPM FourTrax Foreman 4x4 PS	2012-2013	TR573884	
TRX500FPM FourTrax Foreman 4x4 PS	2007-2011	TR573849⁶	
TRX520 FourTrax Foreman	2020-2022	TR573459	
TRX520 FourTrax Foreman Rubicon	2020-2022	TR573459	
SXS520 Pioneer 520	2021-2022	TR573902	
TRX650FA/FGA FourTrax Rincon AT/AT GPScape	2003-2005	TR573835	
TRX680FA/FGA FourTrax Rincon AT/AT GPScape	2006-2022	TR573835	
MUV700 Big Red	2009-2013	TR573882³	220-290-30
SXS700 Pioneer 700	2014-2022	TR573896	220-291-80
SXS700 Pioneer 700-4	2014-2022	TR573896	220-291-80
SXS1000 Pioneer 1000	2022	TR574736	
SXS1000 Pioneer 1000-5	2022	TR574736	
SXS1000 Pioneer 1000	2016-2021	TR574960	
SXS1000 Pioneer 1000-5	2016-2021	TR574960	
SXS1000-4 X/R Talon	2019-2022	TR573280²⁴	
SXS1000R Talon	2019-2022	TR573280²⁴	

SUPPORT POUR TREUIL / WINCH BRACKET ADAPTER

Modèle Model	Année Year	KFI	Superwinch
HONDA			
SXS1000X Talon	2019-2022	TR73280 ²⁴	
JOHN DEERE			
Gator XUV 550	2012-2016	TR573888	
Gator XUV 550 S4	2012-2016	TR573888	
Gator XUV 560	2016-2017	TR573888	
Gator XUV 560 S4	2016-2017	TR573888	
Gator XUV 560E	2018-2022	TR573888	
Gator XUV 560E S4	2018-2022	TR573888	
Gator XUV 590E	2018-2022	TR573888	
Gator XUV 590E S4	2018-2022	TR573888	
Gator XUV 590i	2016-2017	TR573888	
Gator XUV 590i S4	2016-2017	TR573888	
Gator XUV 590M	2018-2022	TR573888	
Gator XUV 590M S4	2018-2022	TR573888	
Gator HPX 615E	2019-2022	TR573881	
Gator HPX 815E	2018-2022	TR573881	
Gator XUV 825E	2018-2019	TR573881	
Gator XUV 825i	2011-2017	TR573881	
Gator XUV 825i S4	2013-2017	TR573881 ¹	
Gator XUV 825M	2018-2022	TR573881	
Gator XUV 825M S4	2018-2022	TR573881 ¹	
Gator XUV 835E	2018-2019		
Gator XUV 835M	2018-2022		
Gator XUV 835R	2018-2022		
Gator XUV 850D	2018	TR573881	
Gator XUV 855D	2011-2017	TR573881	
Gator XUV 855D S4	2011-2017	TR573881 ¹	
Gator XUV 855E	2018-2022	TR573881	
Gator XUV 855M	2018-2022	TR573881	
Gator XUV 855M S4	2018-2022	TR573881 ¹	
Gator RSX 860E	2018-2022	TR573888	
Gator RSX 860i	2016-2017	TR573888	
Gator RSX 860M	2018-2022	TR573888	
Gator XUV 865E	2018-2022		
Gator XUV 865M	2018-2022		
Gator XUV 865R	2018-2022		
KAWASAKI			
KVF300 Brute Force	2012-2022	OEM ²	
KVF360 Prairie	2002-2013	TR573846	
KAF400 Mule SX/XC	2017-2022	TR574523	
KAF400A Mule 610 4x4	2005-2016	TR573847	
KAF400B Mule 600	2005-2016	TR573847	
KAF400D Mule 610 4x4 XC	2005-2016	TR573847	
KAF400F Mule 610 4x4 XC SE	2005-2016	TR573847	
KAF620G Mule 3000	2001-2008	OEM ²	
KAF620H Mule 3010 4x4	2001-2008	OEM ²	
KAF620M Mule 4010 4x4	2014-2022	TR573879	
KAF620M Mule 4010 4x4	2009-2013	TR573879	
KAF620P Mule 4000	2014-2022	TR573879	
KAF620P Mule 4000	2009-2013	TR573879	
KVF650 Brute Force 4x4	2005-2014	TR573834	220-289-90
KVF650 Brute Force 4x4i	2006-2014	TR573834	
KVF650 Prairie 4x4	2001-2003	TR573851	220-238-20

- 01 Casques et vêtements
- 02 Accessoires
- 03 Pneus et chambres à air
- 04 Électricité
- 05 Coffres et pare-brises
- 06 Câbles, contrôles et miroirs
- 07 Freins
- 08 Suspension et direction
- 09 Chaînes et pignons
- 10 Système d'alimentation
- 11 Silencieux
- 12 Pièces de moteur
- 13 Pièces de remorques
- 14 Produits chimiques
- 15 Outils
- 16 Mini-moteurs
- 17 Tables d'applications

SUPPORT POUR TREUIL / WINCH BRACKET ADAPTER

- 01 Helmets and clothing
- 02 Accessories
- 03 Tires and tubes
- 04 Electricity
- 05 Boxes and Windshield
- 06 Cables, controls and mirrors
- 07 Brakes
- 08 Suspension and direction
- 09 Chains and sprockets
- 10 Fuel system
- 11 Muffler
- 12 Engine parts
- 13 Trailers parts
- 14 Chemical Products
- 15 Tools
- 16 Small-engine
- 17 Application charts

Modèle Model	Année Year	KFI	Superwinch
KAWASAKI			
KAF700 Mule Pro-MX	2019-2021	TR573452	
KVF700 Prairie 4x4	2004-2006	TR573851	
KRF750 Teryx/FI/FI LE/FI Sport/LE/Sport	2008-2013	TR573865	220-289-10
KRT750 Teryx4/EPS/EPS LE	2012-2013	TR573468	
KVF750 Brute Force 4x4i	2005-2022	TR573834	
KVF750 Brute Force 4x4i EPS	2005-2022	TR573834	
KVF750 Brute Force 4x4i SE	2005-2022	TR573834	
KRF800 Teryx/LE	2014-2022	TR573468	
KRT800 Teryx4/LE	2014-2022	TR573468	
KAF820 Mule Pro-FX	2015-2022	TR573904 ¹	
KAF820 Mule Pro-FXR	2018-2022	TR573904 ¹	
KAF820 Mule Pro-FXT/EPS/EPS LE	2015-2022	TR573904 ¹	
KAF950F Mule 4010 Diesel	2014-2022	TR573879	
KAF950F Mule 4010 Diesel	2009-2013	TR573879	
KAF1000 Mule Pro-DX	2015-2022	TR573904 ¹	
KAF1000 Mule Pro-DXT/EPS/EPS LE	2015-2022	TR573904 ¹	
KRX1000 Teryx	2020-2022	TR574682	
KUBOTA			
RTV400Ci	2008-2022	TR573874	
RTV500	2008-2022	TR573874	
RTV520	2020-2022	TR573874	
Sidekick 850	2018-2020	OEM ²	
RTV900	2009-2022	5TR573877 ¹²	
RTV900-X	2018-2022	OEM ²	
RTV1100	2007-2020	TR573869	
RTV1100C-X	2018-2022	OEM ²	
RTV1120D-X	2018-2022	OEM ²	
RTV1140	2009-2022	TR573877 ¹²	
RTV1220D-X	2018-2022		
KYMCO			
UXV 700i	2014-2018	OEM ²	
POLARIS			
PVT 4x4	2002-2003	TR573819	
PVT 6x6	2002-2003	TR573819	
Ranger ETX 4x4 Mid-Size	2015-2016	TR573597	
Ranger EV 4x4 Mid-Size	2010-2022	TR573597	
Trail Blazer 250	2003-2006	TR573831 ⁵	
Hawkeye 300 2x4	2006-2007	TR573850	220-291-20
Hawkeye 300 4x4	2006-2007	TR573850	220-291-20
Sportsman 300	2008-2010	TR573850	220-291-20
Xplorer 300	1995-2002	TR573819	
ACE 325	2014-2016	TR573900	
Magnum 325 4x4	1999-2002	TR573819	
Sportsman ETX	2015-2016	TR574962	
Xpedition 325	2000-2003	TR573819	
ATP 330	2004-2005	TR573819	
Magnum 330 4x4	2003-2006	TR573819	
Trail Blazer 330	2008-2009	TR573831 ⁵	
Sportsman 335	1998-2000	TR573819	
Sportsman 350L	1993	TR573857	
Trail Boss 350L 2x4	1990-1993	TR573857	
Trail Boss 350L 4x4	1990-1993	TR573857	
Big Boss 400 6x6	1993-1999	TR573857	

SUPPORT POUR TREUIL / WINCH BRACKET ADAPTER

Modèle Model	Année Year	KFI	Superwinch
POLARIS			
Big Boss 400L	1993-1999	TR573857	
Polaris 400L 2x4	1994-1997	TR573857	
Polaris 400L 4x4	1994-1997	TR573857	
Ranger 400 4x4 Mid-Size	2010-2014	TR573597	220-291-50
Scrambler 400	1997-2009	TR573831 ⁵	
Sport 400 2x4	1997-1999	TR573831 ⁵	
Sportsman 400	2011-2014	TR574962	
Sportsman 400	2008-2010	TR573850	220-291-20
Sportsman 400	2005	TR573820	
Sportsman 400	2004-2004.5	TR573859	
Sportsman 400	2001-2003	TR573819	
Sportsman 400	1994-1997	TR573857	
Trail Blazer 400	2003	TR573831 ⁵	
Xplorer 400	1995-2002	TR573819	
Xpress 400 4x4	1997	TR573819	
Magnum 425 2x4	1993-1998	TR573857	
Magnum 425 4x4	1993-1998	TR573857	
Magnum 425 6x6	1993-1998	TR573857	
Ranger 425 2x4 Full-Size	2001-2004	TR573843 ⁴	
Xpedition 425	2000-2003	TR573819	
Sportsman 450	2016-2022	TR574962	
Sportsman 450	2006-2007	TR573820	
Sportsman 450 Utility HD LE	2021-2022	TR574962 ²⁵	
Diesel 455 4x4	1998-2002	TR573819	
ACE 500	2017-2019	TR573900	
ATP 500	2004-2005	TR573819	
Big Boss 500	1993-1999	TR573857	
Magnum 500 4x4	1999-2002	TR573819	
Magnum 500 RMK 2x4	2002	TR573819	
Ranger 500 2x4 Full-Size	2001-2008	TR573843 ⁴	220-287-10
Ranger 500 4x4 Full-Size	2009-2010	TR573597	220-291-50
Ranger 500 4x4 Full-Size	2003-2008	TR573843 ⁴	220-287-10
Ranger 500 4x4 Mid-Size	2017-2022	TR573597	220-291-50
Ranger 500 4x4 Mid-Size	2011-2013	TR573597	220-291-50
Ranger 500 6x6 Full-Size	2002-2005	TR573843 ⁴	220-287-10
Ranger Crew 500-4 4x4 Midsized	2011-2013	TR573597 ¹	220-291-50
Scrambler 500	1997-2009	TR573831 ⁵	
Sportsman 500	2011-2013	TR574962	
Sportsman 500	2005-2010	TR573820	
Sportsman 500	2004-2004.5	TR573859	
Sportsman 500	1996-2003	TR573819	
Sportsman Big Boss 500 6x6	2011-2022	TR574962	
Sportsman Big Boss 500 6x6	2009-2010	TR573820	
Sportsman Big Boss 500 6x6	1999-2008	TR573819	
Sportsman Touring 500	2011-2013	TR574962	
Sportsman Touring 500	2008-2010	TR573820	
Sportsman X2 500	2007-2009	TR573820	
Xplorer 500	1995-2002	TR573819	
Sportsman Touring 550	2010-2014	TR574962	
Sportsman X2 550	2010-2014	TR574962	
Sportsman XP 550	2009-2014	TR574962	
ACE 570	2015-2019	TR573900	
ACE 570 SP	2016-2019	TR573900	

- 01 Casques et vêtements
- 02 Accessoires
- 03 Pneus et chambres à air
- 04 Électricité
- 05 Coffres et pare-brises
- 06 Câbles, contrôles et miroirs
- 07 Freins
- 08 Suspension et direction
- 09 Chaînes et pignons
- 10 Système d'alimentation
- 11 Silencieux
- 12 Pièces de moteur
- 13 Pièces de remorques
- 14 Produits chimiques
- 15 Outils
- 16 Mini-moteurs
- 17 Tables d'applications

SUPPORT POUR TREUIL / WINCH BRACKET ADAPTER

- 01 Helmets and clothing
- 02 Accessories
- 03 Tires and tubes
- 04 Electricity
- 05 Boxes and Windshield
- 06 Cables, controls and mirrors
- 07 Brakes
- 08 Suspension and direction
- 09 Chains and sprockets
- 10 Fuel system
- 11 Muffler
- 12 Engine parts
- 13 Trailers parts
- 14 Chemical Products
- 15 Tools
- 16 Small-engine
- 17 Application charts

Modèle Model	Année Year	KFI	Superwinch
POLARIS			
Ranger Crew SP 570 4x4 Mid-Size	2022	TR573469	
Ranger Crew SP 570 4x4 Premium Mid-Size	2022	TR573469	
Ranger Crew SP 570 4x4 NorthStar Mid-Size	2022	TR573469	
Ranger 570 4x4 Full-Size	2016-2021	TR573597 ¹⁶	220-291-50
Ranger 570 4x4 Full-Size	2015	TR573328 ¹⁵	
Ranger 570 4x4 Mid-Size	2014-2021	TR573597 ¹⁶	220-291-50
Ranger Crew 570 4x4 Full-Size	2016	TR573597 ¹	220-291-50
Ranger Crew SP 570-4 4x4 Mid-Size	2022	TR573469	
Ranger Crew SP 570-4 4x4 Premium Mid-Size	2022	TR573469	
Ranger Crew SP 570-4 4x4 NorthStar Mid-Size	2022	TR573469	
Ranger Crew 570-4 4x4 Mid-Size	2014-2021	TR573597 ^{1,16}	220-291-50
Ranger Crew 570-6 4x4 Full-Size	2016-2021	TR573597 ^{1,16}	220-291-50
Ranger Crew 570-6 4x4 Full-Size	2015-2016	TR573328 ^{1,15}	220-291-90
Ranger XP 570 4x4 Full-Size	2016	TR573328 ¹⁵	220-291-90
RZR 570	2012-2021	TR573860	
RZR Trail 570	2020-2022	TR573860	
RZR S 570	2017	TR573860	
Sportsman 570	2014-2022	TR574962	
Sportsman 570 EPS	2021-2022	TR574962 ²⁵	
Sportsman 570 Premium	2021-2022	TR574962 ²⁵	
Sportsman 570 Premium	2020	TR574962	
Sportsman 570 Utility HD LE	2020-2022	TR574962 ²⁵	
Sportsman 570 SP	2015-2018	TR574962	
Sportsman Touring 570	2014-2022	TR574962	
Sportsman X2 570	2015-2022	TR574962	
Sportsman 600	2005	TR573820	
Sportsman 600	2004-2004.5	TR573859	
Sportsman 600	2003	TR573859	
Ranger TM 2x4 Full-Size	2004-2006	TR573843 ⁴	220-287-10
Ranger 700 4x4 Full-Size	2009	TR573597	220-291-50
Ranger 700 4x4 Full-Size	2005-2008	TR573843 ⁴	220-287-10
Ranger 700 6x6 Full-Size	2006-2009	TR573843 ⁴	220-287-10
Ranger Crew 700 4x4 Full-Size	2008-2009	TR573843 ⁴	220-287-10
Sportsman 700	2005-2006	TR573820	
Sportsman 700	2004-2004.5	TR573859	
Sportsman 700	2002-2003	TR573859	
Sportsman 700 X2	2008	TR573820	
Ranger 800 4x4 Full-Size	2010-2014	TR573597	220-291-50
Ranger 800 4x4 Mid-Size	2013-2014	TR573597	220-291-50
Ranger 800 6x6 Full-Size	2010-2016	TR573597	220-291-50
Ranger Crew 800 4x4 Full-Size	2010-2014	TR573597 ¹	220-291-50
RZR 4 800	2012-2014	TR573860 ¹	
RZR 4 800	2010-2011	TR573860	
RZR 800	2008-2014	TR573860	
RZR S 800	2009-2014	TR573860	
Sportsman 800	2011-2014	TR574962	
Sportsman 800	2005-2010	TR573820	
Sportsman Touring 800	2008-2009	TR573820	
Sportsman X2 800	2007-2009	TR573820	
Scrambler 850	2013-2022	TR574962	
Scrambler XP 850	2013-2022	TR574962	
Sportsman Touring 850	2010-2022	TR574962	
Sportsman X2 850	2011	TR574962	

SUPPORT POUR TREUIL / WINCH BRACKET ADAPTER

Modèle Model	Année Year	KFI	Superwinch
POLARIS			
Sportsman XP 850	2009-2020	TR574962	
Sportsman XP 850 Highlifter	2009-2022	TR574962	
ACE 900 SP	2016	TR573900	
Diesel Ranger 4x4	2011-2014	TR573597	220-291-50
Diesel Ranger 4x4 Deluxe	2014-2017	TR573328	
Diesel Ranger 4x4 HST	2014-2017	TR573328	
Diesel Ranger Crew 4x4	2012-2014	TR573597	220-291-50
Ranger 900 4x4	2013-2019	TR573328	220-291-90
Ranger Crew 900 4x4	2014-2019	TR573328 ¹	220-291-90
RZR 4 900	2015-2017	TR573282 ¹	
RZR 4 900	2012-2014	TR573872	
RZR 4 900 EPS	2015-2017	TR573282 ¹	
RZR 900	2015-2020	TR573282	
RZR 900	2011-2014	TR573872	
RZR 900 EPS	2015-2020	TR573282	
RZR 900 XC	2015-2020	TR573282	
RZR S 900	2015-2020	TR573282	
RZR Trail 900	2020-2022	TR573282	
RZR Trail S 900	2020-2022	TR573282	
RZR Pro XP	2020-2022	TR574681	
RZR Pro XP 4	2020-2022	TR574681	
RZR S Turbo	2021	TR574963	
RZR XP 4 Turbo	2016-2021	TR573282 ¹	
RZR XP 4 S Turbo	2019-20	TR574963	
RZR S 4 Turbo	2021	TR574963	
RZR XP Turbo	2016-2021	TR573282	
RZR XP S Turbo	2018-2020	TR574963	
Diesel Ranger 1000 4x4	2015-2018	TR573328	220-291-90
Diesel Ranger 1000 4x4 Crew	2015-2018	TR573328 ¹	220-291-90
General 1000 4	2017-2022	TR573282	
General 1000 EPS	2016-2022	TR573282	
General XP 1000 4	2020-2022	TR573282	
General XP 1000	2020-2022	TR573282	
Ranger 1000	2020-2022	TR574658 ¹	
Ranger 1000 EPS	2020-2022	TR574658 ¹	
Ranger Crew 1000	2020-2021	TR574658 ¹	
Ranger Crew 1000 EPS	2020	TR574658 ¹	
Ranger EV Elect.	2012-2015		220-291-50
Ranger 1000 Full Size 4x4	2017	TR573328	
Ranger 1000 Full Size 4x4 Crew	2017-2018	TR573328 ¹	
Ranger 1000 High Lifter 4x4	2017-2021		
Ranger 1000 High Lifter 4x4 Crew	2017-2021		
Ranger 1000 Northstar Crew	2019-2022	TR574658 ¹	
Ranger 1000 Northstar Crew	2017-2018	TR573328	
Ranger 1000 Northstar Edition 4x4	2018-2022	TR574658	
Ranger 1000 Northstar Edition 4x4	2017	TR573328	
Ranger Premium 1000	2020-2022	TR574658 ¹	
Ranger Premium 1000 Crew	2020-2022	TR574658 ¹	
Ranger XP 1000	2018-2022	TR574658 ¹	
Ranger XP Crew 1000	2019-2022	TR574658 ¹	
Ranger XP 1000 Texas Edition 4x4	2020-2021		
Ranger XP 1000 Texas Edition 4x4 Crew	2020-2022		
RZR 1000	2014-2020	TR573282	

- 01 Casques et vêtements
- 02 Accessoires
- 03 Pneus et chambres à air
- 04 Électricité
- 05 Coffres et pare-brises
- 06 Câbles, contrôles et miroirs
- 07 Freins
- 08 Suspension et direction
- 09 Chaînes et pignons
- 10 Système d'alimentation
- 11 Silencieux
- 12 Pièces de moteur
- 13 Pièces de remorques
- 14 Produits chimiques
- 15 Outils
- 16 Mini-moteurs
- 17 Tables d'applications

SUPPORT POUR TREUIL / WINCH BRACKET ADAPTER

- 01 Helmets and clothing
- 02 Accessories
- 03 Tires and tubes
- 04 Electricity
- 05 Boxes and Windshield
- 06 Cables, controls and mirrors
- 07 Brakes
- 08 Suspension and direction
- 09 Chains and sprockets
- 10 Fuel system
- 11 Muffler
- 12 Engine parts
- 13 Trailers parts
- 14 Chemical Products
- 15 Tools
- 16 Small-engine
- 17 Application charts

Modèle Model	Année Year	KFI	Superwinch
POLARIS			
RZR 1000 EPS	2014-2020	TR573282	
RZR 4 1000	2014-2020	TR573282 ¹	
RZR 4 1000 EPS	2014-2020	TR573282 ¹	
RZR RS1	2018-2021	TR573443	
RZR S 1000	2016-2020	TR573282	
RZR S 4 1000	2018-2020	TR573282 ¹	
RZR XP 1000 Trail/Rock	2019-2022	TR573282 ¹	
RZR XP 1000	2014-2022	TR573282	
RZR XP 1000 High Lifter	2018-2022	TR573282	
RZR Trail S 1000	2020-2022	TR573282	
RZR XP 4 1000	2014-2022	TR573282 ¹	
RZR XP 4 1000 High Lifter	2018-2022	TR573282	
Scrambler 1000	2014-2018	TR574962	
Scrambler XP 1000	2014-2018	TR574962	
Sportsman Touring 1000	2015-2022	TR574962	
Sportsman XP 1000	2015-2022	TR574962	
Sportsman XP 1000 S	2020-2022	OEM ²	
SUZUKI			
LT-A400 Eiger 2x4	2002-2007	TR573838	
LT-A400F Eiger 4x4	2002-2007	TR573838	
LT-A400F KingQuad 4x4	2008-2022	TR573862	220-289-50
LT-F400 Eiger 2x4	2002-2007	TR573838	
LT-F400F Eiger 4x4	2002-2007	TR573838	
LT-F400F KingQuad 4x4	2008-2022	TR573862	220-289-50
LT-A450X KingQuad 4x4	2007-2010	TR573821	
LT-A500F Vinson 4x4	2002-2007	TR573838	
LT-A500XP KingQuad 4x4	2009-2022	TR573821	
LT-F500F Vinson 4x4	2002-2007	TR573838	
LT-A700X KingQuad 4x4	2005-2007	TR573821	
LT-V700F TwinPeaks 4x4	2004-2006	TR573851	220-238-20
LT-A750X KingQuad 4x4	2008-2022	TR573821	
TRACKER			
500S	2020-2022	TR573331	
800 SX	2020-2022	TR573446	
800 SX Crew	2020-2022	TR573446	
1000 XTR	2020-2021	TR573444	
YAMAHA			
YFM350 Bruin 2x4	2004-2006	TR573833	220-286-60
YFM350 Grizzly 2x4	2007-2014	TR573833	220-286-60
YFM350F Bruin 4x4	2004-2006	TR573833	220-286-60
YFM350F Kodiak 4x4 Canada	2007-2014	TR573833	220-286-60
YFM350FG Grizzly 4x4	2007-2014	TR573833	220-286-60
YFM400 Big Bear 2x4	2000-2005	TR573813	220-237-70
YFM400 Kodiak 2x4	2003-2004	TR573833	220-286-60
YFM400F Big Bear 4x4	2000-2006	TR573813	220-237-70
YFM400F Kodiak 4x4	2003-2007	TR573833	220-286-60
YFM400F Kodiak 4x4	2000-2002	TR573852	
YFM400FG Grizzly 4x4	2007-2008	TR573833	
Rhino 450	2006-2009		220-290-80
YFM450F Kodiak 4x4	2003-2014	TR573833	
YFM450FG Grizzly 4x4	2007-2014	TR573833	
YFM550FG Grizzly 4x4	2009-2014	TR573853	
YFM600FG Grizzly 4x4	1998-2001	TR573848	

SUPPORT POUR TREUIL / WINCH BRACKET ADAPTER

Modèle Model	Année Year	KFI	Superwinch
YAMAHA			
Rhino 660	2004-2007		220-290-80
YFM660FG Grizzly 4x4	2002-2008	TR573829	
YFM700F Kodiak 4x4	2016-2022	TR574498	
YFM700FG Grizzly 4x4	2016-2022	TR574498	
YFM700FG Grizzly 4x4	2007-2015	TR573853	
YXC700 Viking VI 4x4	2015-2022	TR574582	
YXE700 Wolverine	2016-2018	TR574582	
YXE700 Wolverine/R-Spec/SE	2016-2019	TR574582	
YXM700 Viking 4x4	2014-2022	TR574582	
YXF850 Wolverine X2	2020-2022	OEM ²	
YXF850 Wolverine X2/R-Spec/SE	2019	TR574582	
YXF850 Wolverine X4/SE	2018-2019	TR574582	
YXF850 Wolverine X4	2020-2022	OEM ²	

Légende / Legend

- 1 : Requires wirew extension kit p/n 573940
- 2 : No mount required oem mount
- 3 : Requires drilling 1-2 holes
- 4 : Includes mount and grill, for mount only order p/n 573839
- 5 : Requires stock bumper
- 6 : Lead rotation required
- 10 : Solid axle only
- 12 : 2 front receiver
- 15 : 900 body style
- 16 : 800 body style
- 23 : Winch bumper
- 25 : Requires p/n 573798 bumper conversion bracket
- 26 : Will not work with front bumper installed

- 01 Casques et vêtements
- 02 Accessoires
- 03 Pneus et chambres à air
- 04 Électricité
- 05 Coffres et pare-brises
- 06 Câbles, contrôles et miroirs
- 07 Freins
- 08 Suspension et direction
- 09 Chaînes et pignons
- 10 Système d'alimentation
- 11 Silencieux
- 12 Pièces de moteur
- 13 Pièces de remorques
- 14 Produits chimiques
- 15 Outils
- 16 Mini-moteurs
- 17 Tables d'applications

CONTOUR POUR PORTES-BAGAGES ARRIÈRE / REAR CARRIER EXTENSION

- 01 Helmets and clothing
- 02 Accessories
- 03 Tires and tubes
- 04 Electricity
- 05 Boxes and Windshield
- 06 Cables, controls and mirrors
- 07 Brakes
- 08 Suspension and direction
- 09 Chains and sprockets
- 10 Fuel system
- 11 Muffler
- 12 Engine parts
- 13 Trailers parts
- 14 Chemical Products
- 15 Tools
- 16 Small-engine
- 17 Application charts

No BSL	Ref	Application	Année Year
ARCTIC CAT			
015-920-52		350, 425	2011-2012
015-920-53		450	2014
015-920-58		500 EFI 4X4	2013-2014
015-920-50	A	500, 650 4X4	2005-2010
015-920-51		550 Hi EFI	2011-2014
015-920-50	A	700 EFI SE 4X4	2006-2009
015-920-51		700 EFI	2010-2014
015-920-54		700 Mud Pro	2013-2014
015-920-58		1000 4X4	2013-2014
015-920-51		1000 Mod Pro 4X4	2011-2014
HONDA			
015-920-02	A	TRX500 4X4 Foreman Rubicon	2001-2004
015-920-03	A	TRX650 4X4 Rincon	2003-2005
015-920-03	A	TRX680 4X4 Rincon	2006-2015
BRP / CAN AM			
015-920-62	A	Quest 500 4X4	2002-2005
015-920-62	A	Quest 650 4X4	2002-2005
015-920-60	A	Traxter 4X4	1999-2000
015-920-61	A	Traxter 4x4	2001-2005
015-920-61	A	Traxter 4X4 XT	2001-2005
015-920-62	A	Traxter Max 500 4X4 (2 places)	2003-2005
KAWASAKI			
015-923	A	Bayou 300 4X4	1989-2004
015-919-01	A	Prairie KVF300 2X4 & 4X4 (automatic)	1999-2002
015-919-01	A	Prairie KVF400 2X4 & 4X4 (automatic)	1999-2002
015-920-10	A	KVF 650 4X4	2002-2003
015-920-11	A	KVF 650 4X4	2005-2007
015-920-11	A	KVF 650 4X4	2012-2014
015-920-13	A	KVF 650i 4X4	2008-2014
015-920-11	A	KVF 700 4X4	2004-2007
015-920-12	A	KVF 750 4X4	2008-2011
015-920-14		KVF 750i 4X4	2012-2014
SUZUKI			
015-920-22	A	King Quad 400 4X4	2008-2014
015-920-22	A	LT-F400 Eiger	2007
015-911	A	LT-F500 4X4 Quadrunner	1998-2007
015-910	A	LT-F300 4X4 King Quad	1999-2007
015-911	A	LT-A500F 4X4 Quad Master Automatique	2000-2001
015-920-22	A	LT-A500F Vinson 4X4	2007
015-920-21	A	LT-A500FW 4X4 Vinson Quadrunner Auto	2002-2006
015-920-22	A	LT-A500XP 4X4 King Quad Power Steering	2010
015-920-22	A	LT-A700 Quadrunner	2007
015-920-11	A	LT-V700F 4X4 Twin Peaks	2004-2007
015-920-22	A	750 4X4	2008-2014
YAMAHA			
015-917-35	A	Kodiak 350 4X4	2008-2009
015-917-35	A	Kodiak 400 2X4 & 4X4 Oncommand Ultramatic	2000-2002
015-920-31	A	Big Bear 400 2X4 & 4X4	2000-2002
015-917-35	A	YFM400 4X4 Kodiak	1996-2000
015-917-35	A	YFM350 4X4 Big Bear/ES	1997-2000
015-920-32	A	YFM350 4X4 Bruin	2004-2009
015-920-32	A	YFM350 4X4 Bruin FGA	2011



A

No BSL	Hauteur Height
015-910	11"
015-911	11 3/4"
015-917-35	11 1/2"
015-920-01	11 1/2"
015-920-10	11 1/2"
015-920-20	11 1/2"
015-920-21	11 3/4"
015-920-30	11 1/2"
015-920-60	11 3/4"
015-920-61	11 3/4"
015-921	11 1/2"
015-923	11 1/2"
015-925	11 3/4"
015-933	11 1/2"

CONTOUR POUR PORTES-BAGAGES ARRIÈRE / REAR CARRIER EXTENSION



A

No BSL	Ref	Application	Année Year
YAMAHA			
015-917-35	A	YFM400 4X4 Big Bear	2011-2012
015-917-35	A	YFM600 4X4 Grizzly	1998
015-917-35	A	YFM600 4X4 Grizzly Ultramatic	2002-2007
015-917-35	A	YFM400 4X4 Big Bear Professional	2001-2007
015-917-35	A	YFM400 4X4 SE Kodiak Ultramatic	2001-2003
015-917-35	A	YFM400 4X4 Kodiak Ultramatic, Édt Spéc.	2002
015-920-32	A	YFM400 4X4 Kodiak Ultramatic	2003-2007
015-917-35	A	YFM450 4X4 Kodiak	2003-2014
015-917-35	A	YFM660SE 4X4 Grizzly	2006-2009
015-917-35	A	Moose 500 4X4	2007-2009

CONTOUR POUR PORTES-BAGAGES AVANT / FRONT CARRIER EXTENSION



A

No BSL	Ref	Application	Année Year
ARCTIC CAT			
015-930-52	B	300 & 375, 2X4 & 4X4	2002
015-930-52	B	375 4X4 Automatic	2002
015-930-52	B	400i, 500i 4X4 Automatic	2002-2004
015-930-53	B	500 4X4 Automatic (2 places)	2003-2004
015-930-53	B	V650 4X4	2004
KAWASAKI			
015-930-15	A	Prairie KVF 300 2X4 & 4X4 (automatic)	1999-2002
015-930-15	A	Prairie KVF 400 2X4 & 4X4 (automatic)	1999-2002
015-930-17	A	KVF360 4X4	2003-2013
015-930-16	A	KVF650 4X4	2002-2003
SUZUKI			
015-930-22	A	LT-F500 4X4 Quadrunner	1998-2007
015-930-23	A	LT-F300 4X4 King Quad	1999-2007
015-930-22	A	LT-A500F 4X4 Quad Master Automatic	2000-2001

B



- 01 Casques et vêtements
- 02 Accessoires**
- 03 Pneus et chambres à air
- 04 Électricité
- 05 Coffres et pare-brises
- 06 Câbles, contrôles et miroirs
- 07 Freins
- 08 Suspension et direction
- 09 Chaînes et pignons
- 10 Système d'alimentation
- 11 Silencieux
- 12 Pièces de moteur
- 13 Pièces de remorques
- 14 Produits chimiques
- 15 Outils
- 16 Mini-moteurs
- 17 Tables d'applications

COUSSIN DE LUXE POUR PORTE-BAGAGE 3" PREMIUM SEAT PAD FOR CARRIER



No BSL	Couleur Color	Application	Année Year	Dimension Size
ARCTIC CAT				
015-835-52	Noir/Black	350 & 425	2011-2012	
015-835-53	Noir/Black	450	2014	
015-835-51	Noir/Black	450 EFI 4X4	2012-2014	
015-835-51	Noir/Black	500 EFI	2013-2014	
015-835-50	Noir/Black	500 & 650, 4X4	2005-2010	22" x 42 ³ / ₄ "
015-835-20	Noir/Black	550 EFI, 4X4	2009	17" x 35 ¹ / ₂ "
015-835-51	Noir/Black	550 Hi EFI	2011-2014	
015-835-50	Noir/Black	700 EFI SE, 4X4	2006-2009	22" x 42 ³ / ₄ "
015-835-51	Noir/Black	700 EFI 4X4	2010-2014	
015-835-51	Noir/Black	700 Mud Pro	2013-2014	
015-835-20	Noir/Black	Thundercat 1000, 4X4	2008-2010	17" x 35 ¹ / ₂ "
015-835-51	Noir/Black	1000 4X4	2013-2014	
015-835-51	Noir/Black	1000 Mod Pro	2011-2014	

No BSL	Couleur Color	Application	Année Year	Dimension Size
BRP / CAN AM				
015-835-20	Noir/Black	Outlander 330 & 400, 2X4 & 4X4	2004-2005	17" x 35 ¹ / ₂ "
015-835-20	Noir/Black	Outlander 400, 4X4	2003-2005	17" x 35 ¹ / ₂ "
015-835-60	Noir/Black	Quest 500, 4X4	2002-2005	18 ¹ / ₂ " x 38"
015-835-60	Noir/Black	Quest 650, 4X4	2002-2005	18 ¹ / ₂ " x 38"
015-835-60	Noir/Black	Traxter 4X4	1999-2005	18 ¹ / ₂ " x 38"
015-835-60	Noir/Black	Traxter XT, 4X4	2001-2005	18 ¹ / ₂ " x 38"
015-835-61	Noir/Black	Can-Am Outlander 400, 500, 650 4X4	2007-2014	22 ¹ / ₂ " x 32"
015-835-61	Noir/Black	Can-Am Outlander 800 4X4	2007-2014	22 ¹ / ₂ " x 32"

No BSL	Couleur Color	Application	Année Year	Dimension Size
KAWASAKI				
015-835-39	Noir/Black	KLF Bayou 220, 2X4	1999	17" x 34 ¹ / ₂ "
015-835-12	Noir/Black	KVF750, 4X4	2008-2011	17" x 39 ¹ / ₂ "
POLARIS				
015-835-40	Noir/Black	500 à 800	2006-2009	19" x 39"
015-835-39	Noir/Black	Diesel 455, 4X4	1999-2000	17" x 34 ¹ / ₂ "
015-835-39	Noir/Black	Magnum 325, 4X4	2000-2002	17" x 34 ¹ / ₂ "
015-835-39	Noir/Black	Magnum 330, 2X4 & 4X4	2003-2008	17" x 34 ¹ / ₂ "
015-835-39	Noir/Black	Magnum 500, 4X4	1999-2002	17" x 34 ¹ / ₂ "
015-835-39	Noir/Black	Sportsman 335, 4X4	1999-2000	17" x 34 ¹ / ₂ "
015-835-39	Noir/Black	Sportsman 400, 4X4	2001-2008	17" x 34 ¹ / ₂ "
015-835-39	Noir/Black	Sportsman 500, 4X4	1996-2009	17" x 34 ¹ / ₂ "
015-835-39	Noir/Black	Sportsman 600, 4X4	2003-2008	17" x 34 ¹ / ₂ "
015-835-39	Noir/Black	Sportsman 700 & 800, 4X4	2002-2008	17" x 34 ¹ / ₂ "
015-835-39	Noir/Black	Sportsman 700 EFI, 4X4	2004	17" x 34 ¹ / ₂ "
015-835-39	Noir/Black	Xpedition 325, 4X4	2001-2002	17" x 34 ¹ / ₂ "
015-835-39	Noir/Black	Xpedition 425, 4X4	2000-2002	17" x 34 ¹ / ₂ "
015-835-39	Noir/Black	Xplorer 400, 4X4	1995-1996	17" x 34 ¹ / ₂ "
015-835-39	Noir/Black	Xplorer 500, 4X4	1997	17" x 34 ¹ / ₂ "

- 01 Helmets and clothing
- 02 Accessories
- 03 Tires and tubes
- 04 Electricity
- 05 Boxes and Windshield
- 06 Cables, controls and mirrors
- 07 Brakes
- 08 Suspension and direction
- 09 Chains and sprockets
- 10 Fuel system
- 11 Muffler
- 12 Engine parts
- 13 Trailers parts
- 14 Chemical Products
- 15 Tools
- 16 Small-engine
- 17 Application charts

COUSSIN POUR PORTE-BAGAGE 3" SEAT PAD FOR CARRIER



No BSL	Couleur Color	Application	Année Year	Dimension Size
POLARIS				
015-835-39	Noir/Black	Xpress 400, 2X4	1997	17" x 34½"
015-835-39	Noir/Black	Sportsman 450 4x4	2006-2008	17" x 34½"

No BSL	Couleur Color	Application	Année Year	Dimension Size
SUZUKI				
015-835-20	Noir/Black	LT-A500FW Vinson Quadrunner Auto, 4X4	2002-2007	17" x 35"
015-835-20	Noir/Black	King Quad 400	2008-2014	17" x 35½"
015-835-20	Noir/Black	LT-A500XP 4X4 Power Steering	2010-2011	17" x 35½"
015-835-20	Noir/Black	LT-F400 Eiger 4X4	2007-2011	17" x 35½"
015-835-20	Noir/Black	Quadrunner 700	2007	17" x 35½"

No BSL	Couleur Color	Application	Année Year	Dimension Size
YAMAHA				
015-835-32	Noir/Black	Kodiak Ultramatic 400, 4X4	2003-2005	17½" x 33"
015-835-32	Noir/Black	YFM350 Bruin, 4X4	2004-2009	17½" x 33"
015-835-32	Noir/Black	YFM350 Bruin FGA, 4X4	2011	17½" x 33"

Note : Pas approuvé pour un passager. Idéal pour le repos du pilote en sentier.
Note : Not approved for passenger. Ideal for rider to rest on trails.

**DOSSIERS NOIR POUR CONTOUR DELUXE AVEC CÔTÉ
 BLACK BACK WITH SIDE FOR CARRIER EXTENSION**



No BSL	Application	Année Year	Dimension Size
ARCTIC CAT			
015-837-33	500 & 650, 4X4	2005-2010	9" x 39½" x 9" x 13"
015-837-33	700 EFI SE 4X4	2006-2009	9" x 39½" x 9" x 13"



- 01 Casques et vêtements
- 02 **Accessoires**
- 03 Pneus et chambres à air
- 04 Électricité
- 05 Coffres et pare-brises
- 06 Câbles, contrôles et miroirs
- 07 Freins
- 08 Suspension et direction
- 09 Chaînes et pignons
- 10 Système d'alimentation
- 11 Silencieux
- 12 Pièces de moteur
- 13 Pièces de remorques
- 14 Produits chimiques
- 15 Outils
- 16 Mini-moteurs
- 17 Tables d'applications

01 Helmets and clothing

02 Accessories

03 Tires and tubes

04 Electricity

05 Boxes and Windshield

06 Cables, controls and mirrors

07 Brakes

08 Suspension and direction

09 Chains and sprockets

10 Fuel system

11 Muffler

12 Engine parts

13 Trailers parts

14 Chemical Products

15 Tools

16 Small-engine

17 Application charts

DOSSIERS UNIVERSELS NOIRS / UNIVERSAL BLACK BACK



015-841-01 Coussin de remplacement pour 015-841 et 015-842

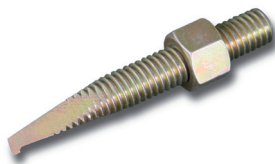
Note : Pas approuvé pour un passager. Idéal pour le repos du pilote en sentier.
Note : Not approved for passenger. Ideal for rider to rest on trails.

SUPPORT SCIE MÉCANIQUE / CHAIN SAW RACK

No BSL	Description
015-050	Support scie mécanique / Chainsaw rack Inclus trousse de fixation 7/8" Bracket kit included
015-050-01	Trousse fixation 7/8" scie / bracket kit
015-050-02	Trousse fixation 1-1/2" scie / bracket kit



CROCHET A BOIS TRANCHANT / EDGED LOG HOOK



No BSL	Description
018-071-01	Pointe de crochet à bois "TJD" edged log hook point
018-071-02	Poignée de crochet à bois "TJD" edged log hook handle



No BSL	Description
018-071	Crochet à bois tranchant / Edged log hook

SUPPORT OUTIL HORIZONTAL / HORIZONTAL TOOL HOLDER

Porte-outil robuste et pratique pour VTT pour les outils avec manche en bois ou fibre de verre de 1¼" diamètre. Le porte-outil supporte les outils à long manche de jardin et de ranch. Attaches en aluminium s'adaptant à des rails ronds ou carrés.

Convenient and super tough ATV tool holder carries wood and fiberglass handled tools 1¼" in diameter. Holder carries long handled garden & ranch tools. Aluminium mounting blocks attach to round or square railing.

No BSL	Description
027-011	Support outil horizontal Horizontal tool holder

All Rite Products



SUPPORT OUTIL VERTICAL / VERTICAL TOOL HOLDER

Porte-outil pour VTT supporte les outils à long manche verticalement sur le VTT. La base de montage s'attache au rail de VTT avec des boulons en U. Peut être monté côte à côte pour transporter plusieurs outils en même temps. Les attaches de montage pour portes-bagages de cargo plat sont vendues séparément.

ATV tool holder carries 1¼" dia. wood and fiberglass handled tools vertically on an ATV. Nylon mounting base attaches with u-bolts to ATV railing. Can be mounted side by side to carry multiple tools at the same time. The SNV can also be rotated 360 degrees. Just snap in and go!

No BSL	Description
027-012	Support outil vertical Vertical tool holder

All Rite Products



SUPPORT DE SEAU / BUCKET HOLDER

S'attache à votre VTT avec le bloc maître et utilise des attaches en nylon pour retenir seau, cruche d'eau et vaporisateur d'insecticide.

Great for carrying water or doing work around the property. The Bucket Binder's high strength nylon straps are adjustable to firmly hold standard 4 and 5 gallon buckets as well as water jugs up to 3 gallon and 1 or 2 gallon weed/garden sprayers. Using the Master Block mounting system, the Bucket Binder is also simple to attach and quick to remove.

No BSL	Description
027-013	Support de seau Bucket holder

All Rite Products



SUPPORT CANNE A PECHE SIMPLE / SINGLE FISHING ROD HOLDER

Ce produit se fixe à un VTT avec un bloc maître et peut être monté soit en arrière ou sur le côté du rail ou support de VTT. La tige du moulinet de la canne à pêche glisse dans la cavité divisée du tube et se fixe en place, empêchant la canne à pêche de ressortir sans l'aide de sandow ou d'attaches. L'épaulement effilé permet de retirer la canne à pêche facilement.

Single version carries one fishing rod vertically across the back or side of an ATV. With All Rite's "Catch & Release" holding system the reel stem slides down split channel in tube and locks into place, keeping the rod secure even while riding on rough terrain (catch). The tapered opening allows user to easily remove rod (release). Bracket can also be turned to hold rod while fishing from ATV.

No BSL	Description
027-007	Support canne à pêche simple Single fishing rod holder

All Rite Products



- 01 Casques et vêtements
- 02 Accessoires
- 03 Pneus et chambres à air
- 04 Électricité
- 05 Coffres et pare-brises
- 06 Câbles, contrôles et miroirs
- 07 Freins
- 08 Suspension et direction
- 09 Chaînes et pignons
- 10 Système d'alimentation
- 11 Silencieux
- 12 Pièces de moteur
- 13 Pièces de remorques
- 14 Produits chimiques
- 15 Outils
- 16 Mini-moteurs
- 17 Tables d'applications

Helmets and clothing

01

SUPPORT CANNE A PECHE DOUBLE / DOUBLE FISHING ROD HOLDER

Ce produit se fixe à un VTT avec un bloc maître et peut être monté soit en arrière ou sur le côté du rail ou support de VTT. La tige du moulinet de la canne à pêche glisse dans la cavité divisée du tube et se fixe en place, empêchant la canne à pêche de ressortir sans l'aide de sandow ou d'attaches. L'épaulement effilé permet de retirer la canne à pêche facilement.

Accessories

02

ATV rod rack carries two fishing rods vertically across the back of an ATV. The fishing rod reel slides down split channel in tube and locks into place, keeping the rod secure even while riding on rough terrain (catch). To remove, simply pull up on the rod guiding the reel back up through the split channel (release). Master Block mounting system attaches to all models of ATVs.

Tires and tubes

03

No BSL	Description
027-008	Support canne à pêche double Double fishing rod holder

All Rite Products



Electricity

04

Boxes and Windshield

05

SUPPORT A LUMIERE VTT / ATV LIGHT BAR

Cables, controls and mirrors

06

No BSL	Description
015-998-01	Mousse et toile de rempl. / Foam/nylon protector



Brakes

07

Suspension and direction

08

ÉTUI À CARABINE / GUN BOOT

Chains and sprockets

09

027-882
Housse camouflage de carabine
Rifle camouflage cover



027-883
Housse camouflage fusil
Shotgun camouflage cover



Fuel system

10

Muffler

11

Engine parts

12

Trailers parts

13

Chemical Products

14

Tools

15

Small-engine

16

Application charts

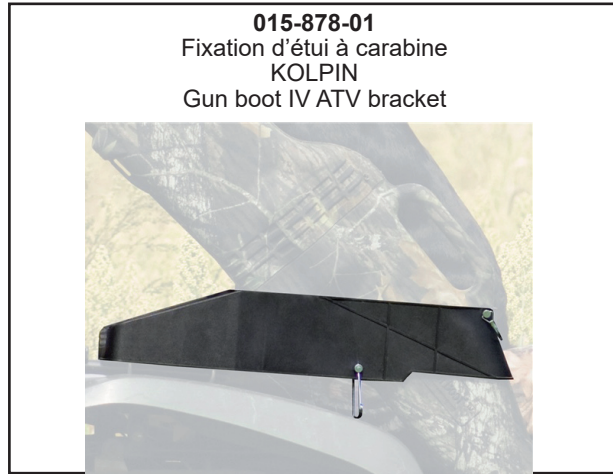
17



A

No BSL	Réf.	Description
015-877-02	A	Bracket Kit Gun Boot III

ÉTUI À CARABINE / GUN BOOT



ENSEMBLE FOURCHE SIMPLE & SUPPORT / SINGLE FORK & BRACKET KIT

Support original pour fusil et arc durable et fabriquer pour durer! Fourche en acier robuste recouvert de caoutchouc doux qui s'agrippe fermement à plusieurs objets de grandeurs différentes en faisant une rotation de la fourche et de barrer l'écrou à oreilles. Attache de montage en aluminium s'attache au guidon ou toutes autres fixtures de votre VTT. Languettes de caoutchouc pour retenir les objets sécuritairement incluses.

The original ATV gun and bow rack that has sold millions is durable and built to last! Steel forks covered with soft rubber firmly grip different sized objects by simply rotating the fork and locking the wing nut. Aluminium mounting blocks attach to handle bars or ATV cargo rack rails. Blocks can be turned around for use on square rails. Rubber snubbers included for use in rough terrain.

No BSL	Description
027-001	Ens. fourche simple & support Single fork & bracket kit

All Rite Products



ELASTIQUE SEULEMENT / ELASTIC ONLY

Languette de rechange pour Pack Rack. / Replacement snubbers for all Pack Rack ATV gun and bow racks come 2 to a package. Carry an extra pair!

No BSL	Description
027-001-01	Elastique seulement Elastic only

All Rite Products



- 01 Casques et vêtements
- 02 Accessoires**
- 03 Pneus et chambres à air
- 04 Électricité
- 05 Coffres et pare-brises
- 06 Câbles, contrôles et miroirs
- 07 Freins
- 08 Suspension et direction
- 09 Chaînes et pignons
- 10 Système d'alimentation
- 11 Silencieux
- 12 Pièces de moteur
- 13 Pièces de remorques
- 14 Produits chimiques
- 15 Outils
- 16 Mini-moteurs
- 17 Tables d'applications

Helmets and clothing

01

ENSEMBLE FOURCHE DOUBLE & SUPPORT / DUAL FORK & BRACKET KIT

Un des plus durable Pack Rack double pour VTT sur le marché. Fait de matériaux de haute qualité et muni d'un barre en T en acier pour une résistance accrue. Peut facilement supporter deux fusils ou arcs, la fourche peut faire une rotation de 360 permettant un plus grand nombre d'ajustement. Se monte sur guidon et rails ronds ou carrés. Languettes de caoutchouc incluses.

Accessories

02

One of the most durable double ATV racks on the market, the double utilizes high quality Pack Rack components and a steel t-bar for extra strength. Easily carries either two guns or two bows, the forks can be rotated 360°, allowing for a wide range of adjustments on any brand of ATV. Mounts on handlebars and tubular or square ATV railing. Rubber snubbers included.

Tires and tubes

03

Electricity

04

No BSL	Description
027-003	Ens. fourche double & support Dual fork & bracket kit

All Rite Products



Boxes and Windshield

05

Cables, controls and mirrors

06

ATTACHE TUBULAIRE ALUMINIUM (2) / ALUMINIUM TUBULAR ATTACH (2)

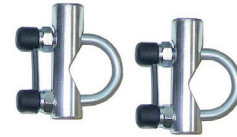
Attache tubulaire de remplacement. / All Rite's original mounting system for all models of Pack Rack come 2 to a package and includes all hardware required for installation.

Brakes

07

No BSL	Description
027-001-02	Attache tubulaire aluminium (2) Aluminium tubular attach (2)

All Rite Products



Suspension and direction

08

Chains and sprockets

09

ENSEMBLE FOURCHE SIMPLE & SUPPORT / SINGLE FORK & BRACKET KIT

Version Plus du populaire Pack Rack avec des ailettes en caoutchouc doux et encore plus de caoutchouc à la base pour maintenir vos objets en place. Le design des ailettes utilise une alternance de petites et grandes ailettes en caoutchouc pour bien les tenir en place sans les serrer rendant ainsi l'enlèvement plus facile. Attache de montage en aluminium s'attache au guidon ou toutes autres fixtures de votre VTT. Languettes de caoutchouc incluses.

Fuel system

10

"Plus" version of the popular Pack Rack has soft rubber fins and extra rubber in the bottom to hold your gear securely. The Rite fin - All Rite's own patented fin design uses alternating long and short rubber fins to cushion objects being carried but don't bind up, making items easier to remove. Aluminium blocks attach to handle bars or ATV cargo rack rails. Twist the fork and lock the wing nut for tighter fit. Rubber snubbers included for use in rough terrain.

Muffler

11

No BSL	Description
027-002	Ens. fourche simple & support Single fork & bracket kit

All Rite Products



Engine parts

12

Trailers parts

13

ENSEMBLE FOURCHE SIMPLE & SUPPORT / SINGLE FORK & BRACKET KIT

Mêmes caractéristiques que le Pack Rack simple avec base modifiée pour utilisation sur VTT avec porte bagages bas sans rails. S'attache = la surface plate grâce à deux petites plaques de métal. Bande de caoutchouc incluses.

Chemical Products

14

Tools

15

Pack Rack version with modified base for use on ATVs with flat cargo racks without rails. Attaches to flat surface using two small steel plates. Uses the same "Twist and Lock" feature as the other Pack Racks by simply tightening the wing nut. Rubber snubbers are included for use in rough terrain.

Small-engine

16

No BSL	Description
027-004	Ens. fourche simple & support Single fork & bracket kit

All Rite Products



Application charts

17

ENSEMBLE FOURCHE SIMPLE & SUPPORT / SINGLE FORK & BRACKET KIT

Support de fusil et d'arc de première qualité de All Rite. L'intérieur de la fourche est en acier pouvant supporter des items lourds. Des dents caoutchoutées et des coussinets d'air aident à procurer un meilleur amortissement des coups. Boutons d'attache facile pour ajustement rapide sans outils. Attaches de montage universelles convenant à tous les VTT. Peut être monté sur rails ou porte-bagages de cargo plat.

Our premium ATV gun & bow rack! Internal steel fork holds heavy items. Soft rubber teeth and "cushion" air pockets help provide superior shock absorption. Easy to grip locking knobs allow for quick adjustment without the need for tools. Master Block base attaches to all brands of ATVs. Can be mounted to railing or flat cargo racks.

No BSL	Description
027-005	Ens. fourche simple & support Single fork & bracket kit



All Rite Products

ENSEMBLE FOURCHE SIMPLE & SUPPORT / SINGLE FORK & BRACKET KIT

Idéal pour fusils, carabines, arcs, etc. Entièrement enduit de caoutchouc. Se fixe au guidon, porte-bagages ou à tout autres tubes ronds, carrés ou plats. Décentré, permet de fixer les objets de façon à ne pas interférer avec vos mouvements. Inclus bandes de caoutchouc pour retenir les objets sécuritairement. Fabrication d'une seule pièce.

Great for carrying either guns or bows, this rubber coated ATV rack attaches to handle bars, rails (tubular or square) or flat cargo racks. All Rite's original offset design allows for use of more cargo rack space. Soft rubber spurs help to hold items secure. Racks can be aligned at an angle for smaller items. Includes two rubber snubbers for added security in rough terrain. One piece design guarantees no parts to lose.

No BSL	Description
027-006	Ens. fourche simple & support Single fork & bracket kit



All Rite Products

ELASTIQUE FOURCHE FUSIL (2) / RIFLE FORK ELASTIK (2)

Langue de rechange pour tout terrain.

Extra Rubber Snubbers for Graspur all terrain ATV racks. Replacement snubbers for use with Graspur racks come 2 to a package.

No BSL	Description
027-006-01	Elastique fourche fusil (2) Rifle fork elastik (2)



All Rite Products

- 01 Casques et vêtements
- 02 Accessoires
- 03 Pneus et chambres à air
- 04 Électricité
- 05 Coffres et pare-brises
- 06 Câbles, contrôles et miroirs
- 07 Freins
- 08 Suspension et direction
- 09 Chaînes et pignons
- 10 Système d'alimentation
- 11 Silencieux
- 12 Pièces de moteur
- 13 Pièces de remorques
- 14 Produits chimiques
- 15 Outils
- 16 Mini-moteurs
- 17 Tables d'applications

Helmets and clothing
01

ATTACHES EN CAOUTCHOUS (2) / RUBBER CLAMPS (2)

Accessories
02

No BSL	Description
027-015	(2) Attaches en caoutchouc (5/8 - 1 3/8) (2) Rubber clamps (5/8 - 1 3/8)



Tires and tubes
03

All Rite Products

Electricity
04

Boxes and Windshield
05

SUPPORTS DE PORTE BIDON / GAZ CAN CARRIER HOLDERS

Boxes and Windshield
05

Cables, controls and mirrors
06

No BSL	Description
015-152-03	Kawasaki 650 4x4 2002-2003
015-152-04	Ens. de crampe à pare-choc 1-1/2" Clamp kit for bumper
015-152-06	Polaris 400, 500, 600, 700, 700EFI 4x4 Sportsman 2004 avec porte bagage en plastique, avec fer plat Polaris 400, 500, 600, 700, 700EFI 4x4 Sportsman 2004 with plastic luggage carrier, with flat metal
015-152-08	Polaris 400 à 800 4x4 2005
015-152-09	Kawasaki, 750 4x4 2008-2012

Brakes
07

Suspension and direction
08

BIDONS À ESSENCE / GAZ TANKS

Bidon a essence avec bec versaflex, Homologé CSA

Chains and sprockets
09



A

B

C

Fuel system
10

Muffler
11



D

E

F

Engine parts
12

Trailers parts
13

Chemical Products
14

Tools
15

No BSL	Ref	Description
012-800-01	A	5 litres
012-800-02	B	10 litres
012-800-04	C	20 litres
012-800-06	D	6 litres/2.5 litres
012-801-01	E	Bouchon de rechange / Jerry can replacement cap
012-805-01	F	Bouchon et bec de rechange / Jerry can replacement cap/spout

Small-engine
16

Application charts
17

CHAINES DE TRACTIONS / TIRE CHAINS

CHAINES A PNEUS RENFORCÉES PAR DES BARRES EN V / V-BAR REINFORCED TIRE CHAINS

Utilisation dans le neige, sur la glace, dans la boue, sur la route, dans les champs, pour opérations agricoles ou forestières. Conçues pour fournir la traction additionnelle requise dans toutes les situations difficiles.
Whether in snow, ice, or mud, on the road or off, on the farm or in the woods. Designed to provide the added traction required in every demanding situation.

**CHAINE AVEC UN TRAVERS A TOUTES LES 2 MAILLES DE COTÉ
TWO SPACE CHAINS HAVE CROSS CHAINS EVERY TWO SIDE LINK**

No BSL	Dimension chaîne Size chain
015-400-02	Chaîne 54" long x 14" chains
015-400-03	Chaîne 57" long x 14" chains
015-400-04	Chaîne 57" long x 16" chains
015-400-05	Chaîne pneu avant Polaris 62" long x 11" Front tire
015-400-06	Chaîne 59" long x 16" chains



Dim. du pneu Tire size	No BSL
20 x 10 x 8	015-400-02
22 x 10 x 8	015-406
22 x 11 x 8	015-400-02
22 x 11 x 8	015-406
20 x 10 x 9	015-406
22 x 10 x 9	015-400-02
22 x 10 x 9	015-406
22 x 11 x 9	015-400-02
22 x 11 x 9	015-406
25 x 12 x 9	015-400-04
25 x 12 x 9	015-410

Dim. du pneu Tire size	No BSL
22 x 10 x 10	015-400-02
22 x 10 x 10	015-406
22 x 11 x 10	015-400-02
22 x 11 x 10	015-406
23 x 10 x 10	015-400-03
23 x 10 x 10	015-409
25 x 11 x 10	015-400-04
25 x 11 x 10	015-410
25 x 12 x 10	015-400-04
25 x 12 x 10	015-410
23.5 x 8 x 11	015-400-02

Dim. du pneu Tire size	No BSL
23.5 x 8 x 11	015-406
24 x 10 x 11	015-400-03
24 x 10 x 11	015-409
24 x 11 x 11	015-400-03
24 x 11 x 11	015-409
24 x 8 x 11	015-400-02
24 x 8 x 11	015-406
24 x 9 x 11	015-400-03
24 x 9 x 11	015-409
23 x 10 x 12	015-400-03
23 x 10 x 12	015-409

Dim. du pneu Tire size	No BSL
25 x 10 x 12	015-400-04
25 x 10 x 12	015-410
25 x 8 x 12	015-400-03
25 x 8 x 12	015-400-05
25 x 8 x 12	015-409
26 x 10 x 12	015-400-04
26 x 12 x 12	015-400-04
26 x 8 x 12	015-400-03
27 x 10 x 12	015-400-06
27 x 10 x 12	015-400-06

**CHAINE AVEC UN TRAVERS A TOUTES LES 4 MAILLES DE COTÉ
FOUR SPACE CHAINS HAVE CROSS CHAINS EVERY FOUR SIDE LINK**

No BSL	Dimension Size	Travers Cross chain	Mailles Links
015-406	Chaîne pour pneu 24 X 8 X 11 Tires chains	10	7
015-409	Chaîne pour pneu 24 X 9 X 11 Tires chains	8	12
015-410	Chaîne pour pneu 25 X 11 X 10 Tires chains	9	11



No BSL	Description
015-411	Traverse chaîne 9 mailles
015-413	Traverse chaîne 8 mailles
015-416	Crochet de chaîne à glace
015-417	Crochet de chaîne à glace
015-418	Traverse chaîne 7 mailles



015-416

015-417

TENDEUR CHAINE TRACTION / TRACTION CHAIN TENSIONER

No BSL	Description
015-412	Tendeur de caoutchouc pour chaîne de traction Traction chain rubber tensioner



CHAINE A GLACE DIAMANT / DIAMOND ICE CHAIN

No BSL	Dimension chaîne Size chain
015-401	Chaîne à glace diamant 64" long x 16" diamond ice chains
015-401-01	Chaîne à glace diamant 67" long x 18" diamond ice chains
015-401-02	Chaîne à glace diamant 73" long x 18" diamond ice chains



- 01 Casques et vêtements
- 02 Accessoires
- 03 Pneus et chambres à air
- 04 Électricité
- 05 Coffres et pare-brises
- 06 Câbles, contrôles et miroirs
- 07 Freins
- 08 Suspension et direction
- 09 Chaines et pignons
- 10 Système d'alimentation
- 11 Silencieux
- 12 Pièces de moteur
- 13 Pièces de remorques
- 14 Produits chimiques
- 15 Outils
- 16 Mini-moteurs
- 17 Tables d'applications

DRAPEAU DE SÉCURITÉ / FLAG OF SAFETY

Helmets and clothing
01

Accessories
02

Tires and tubes
03

Electricity
04

Boxes and Windshield
05

Cables, controls and mirrors
06

Brakes
07

Suspension and direction
08

Chains and sprockets
09

Fuel system
10

Muffler
11

Engine parts
12

Trailers parts
13

Chemical Products
14

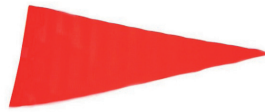
Tools
15

Small-engine
16

Application charts
17



A



B



C



D

No BSL	Ref	Description
012-621	A	Drapeau de sécurité, tige en fibre de verre de 72" avec fanion orange fluo pennant, base avec écrou sur boulon. Safety pennant, 72" fibreglass rod with orange fluo pennant, nut on bolt base.
012-621-05	B	Drapeau de remplacement seulement / Replacement flag only
015-121-02	D	Support d'installation sur les motoneiges et VTT des drapeaux de sécurité 012-621 Snowmobile and ATV mounting bracket for safety pennant 012-621.
012-621-01	C	Support d'installation sur les motoneiges et VTT des drapeaux de sécurité 012-621 Snowmobile and ATV mounting bracket for safety pennant 012-621.

COURROIE DE REMORQUAGE / TOWING STRAPS

No BSL	Description
012-061	Courroie de remorquage rapide Speed strap towing belt



No BSL	Description
913-23004	10' x 1" Sangle de remorquage d'urgence 250 livres 10' x 1" Emergency tow strap 250lbs



No BSL	Description
913-28816	Corde de remorquage de 14' crochets - 12/1 14' Tow rope w/hooks - 12/1



No BSL	Description
913-28820	Corde d'énergie cinétique 20' x 1/2" 12/1 20' x 1/2" Kintetic energy rope 12/1

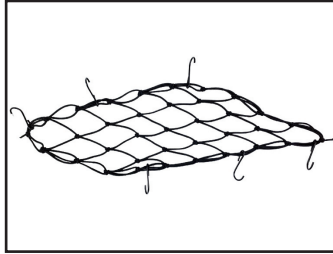


BARRE DE TIR / HITCH

No BSL	Description
015-024	2" Can-Am
015-026	2" VTT/UTV, ATV/UTV
015-026-01	1 1/4" VTT Polaris & Cub Cadet ATV
015-026-08	Goupille d'attelage 1/2" ATV hitch pin
015-026-09	Goupille d'attelage 5/8" ATV hitch pin
030-012	Barrure goupille 5/32" x 3" Hitch pin clip



FILETS ÉLASTIQUE / ELASTIC NETS



No BSL	Description
022-345	12"X17" Noir / Black
022-349	15"X15" Rouge / Red
022-350	15"X15" Noir / Black
022-351	15"X15" Bleu / Blue
022-355	32"X32" Noir / Black

SEMELLE CHAUFFANTE / HEATED SOLE

No BSL	Description
016-809-01	Interrupteur on/off semelle Heated sole on/off switch



TOILES DE VTT / ATV COVERS

No BSL	Description
015-108-01	Housse VTT noir 2 places "Polaris" 2 passenger black ATV cover
015-109	Housse coffre/pare-brise (épaisse) / Windshield/seat box cover



TOILES "QUADBOSS" COVERS



No BSL	Réf.	Description
TR156180	A	QuadBoss quad covers black XL
TR156181	B	QuadBoss quad covers camo XL
TR156182	C	QuadBoss quad covers black XXL
TR156184	D	QuadBoss cover for UTV with roll cage
TR156185	E	QuadBoss cover for 4-seater UTV
TR156186	F	QuadBoss cover for crew UTV



- 01 Casques et vêtements
- 02 Accessoires
- 03 Pneus et chambres à air
- 04 Électricité
- 05 Coffres et pare-brises
- 06 Câbles, contrôles et miroirs
- 07 Freins
- 08 Suspension et direction
- 09 Chaînes et pignons
- 10 Système d'alimentation
- 11 Silencieux
- 12 Pièces de moteur
- 13 Pièces de remorques
- 14 Produits chimiques
- 15 Outils
- 16 Mini-moteurs
- 17 Tables d'applications

Helmets and clothing 01

Accessories 02

Tires and tubes 03

Electricity 04

Boxes and Windshield 05

Cables, controls and mirrors 06

Brakes 07

Suspension and direction 08

Chains and sprockets 09

Fuel system 10

Muffler 11

Engine parts 12

Trailers parts 13

Chemical Products 14

Tools 15

Small-engine 16

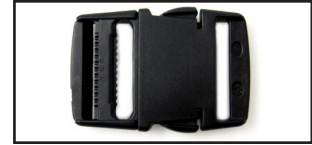
Application charts 17

ATTACHES / BUCKLES

No BSL	Réf.	Description
012-175	A	Élastique 2 crochets 18" Bungie cord 2 hooks
012-176	A	Élastique 2 crochets 24" Bungie cord 2 hooks
012-178	A	Élastique 3 crochets 24" Bungie cord 3 hooks
012-179	A	Élastique 4 crochets 24" Bungie cord 4 hooks
012-161	A	Élastique 2 crochets 21" Bungie cord 2 hooks
016-999-01	B	Attache rapide plastique 1½" Quick release buckle
012-990	C	Rallonge courroie 3/4" x 24" (2) Strap extension 3/4" x 24" (2)



A



B



C

ATTACHES DE SÉCURITÉ / TIE DOWNS STRAPS

LES MEILLEURES FABRIQUÉES AUX ÉTATS-UNIS PAR WRIGHT'S CUSTOM PRODUCTS Courroie d'attache rapide. Fabriqué en nylon tressé très fort. Mécanisme de fermeture antidérapant avec détente au pouce. Crochet droit recouvert de vinyle.

THE BEST BUY IN USA MADE BY WRIGHT'S CUSTOM PRODUCTS Made of strong test nylon webbing, straight hooks. Our one inch tie downs are the highest quality available for every usage : motorcycle, ATC's and snowmobiles. The buckles are non slip, easy thumb release. Plated with zinc yellow for rust free long life. All sews are made of strong nylon thread. The handle bar hook is covered with vinyl plastic.

No BSL	Description
021-356	Courroie d'attache 1" noir / 1" Black tie down
021-358	Courroie d'attache 1" rouge / 1" Red tie down
021-359	Courroie d'attache 1" bleu / 1" Blue tie down



Modèle à cliquet. Fabrication de nylon tressé 1" de largeur, de 500 Kgs de capacité. Ajustable de 4' à 15'. Made of nylon webbing, strong 500 Kgs, adjustable length 4 Ft to 15 Ft. Ratchet type Webbing size : 1" width



No BSL	Description
021-363	Courroie à cliquet noir / Black ratchet strap

ÉCUSSENS / PATCHS



019-310
Écusson à coudre Klotz
Sewing patch 6" X 2.5"

DÉCALQUES / STICKERS



019-814
BSL 6" X 2.5"



019-815
BSL 4" X 12"



019-816
BSL 8" X 24"



019-627
Klotz 3' X 9'



019-620
Klotz 6" X 2 1/4"



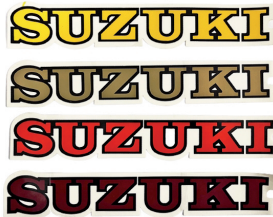
019-624
Klotz 9" X 2" pour ailes
for fender



019-622
Klotz 3-3/8" X 9"



019-016
NGK rond/round, 6"



019-970
Suzuki 8" X 1" (2 blanc; 2 or;
2 jaune; 2 rouge; 4 or-noir)



019-D10



019-D12



019-D14



019-D17



019-D18C



019-D19



019-D21



019-D22



019-D23



019-621
Klotz 18 X 7"



019-623
Klotz 32 X 12"

- 01 Casques et vêtements
- 02 Accessoires
- 03 Pneus et chambres à air
- 04 Électricité
- 05 Coffres et pare-brises
- 06 Câbles, contrôles et miroirs
- 07 Freins
- 08 Suspension et direction
- 09 Chaînes et pignons
- 10 Système d'alimentation
- 11 Silencieux
- 12 Pièces de moteur
- 13 Pièces de remorques
- 14 Produits chimiques
- 15 Outils
- 16 Mini-moteurs
- 17 Tables d'applications

ACCESSOIRES / ACCESSORIES

Helmets and clothing **01**

Accessories **02**



A



B

Tires and tubes **03**

Electricity **04**

Boxes and Windshield **05**

No BSL	Ref.	Description
012-090	A	Isolant thermique 30x30x5cm / Thermal insulation 30x30x5cm Fiberglass cloth, 5mm thick, with aluminium foil. Attaches easily with adhesive. Protects against heat on side covers or near electrical connectors.
012-091	B	Feuille pare-chaleur en aluminium 25x25cm / Aluminium heat shield sheet 25x25cm Adheres to the surface you wish to protect. Designed to reflect heat away, protecting plastics etc. Ideal to protect the inside of your plastic covers. Adhesive on one side with aluminium shielding on other. Thickness 0.50mm

ACCESSOIRES DE BOUGIE / SPARK PLUG ACCESSORIES

Cables, controls and mirrors **06**

Brakes **07**

Suspension and direction **08**



A

B

C

No BSL	Ref.	Description
012-144	A	Protecteur de bougie / Spark plug protector
012-115	B	Support pour bougie / Spark plug jack
012-115-01	C	Support pour bougie triple / Triple spark plug jack

HARNAIS POUR ENFANT / CHILD HARNESS

Muffler **11**

Engine parts **12**

Trailers parts **13**

Chemical Products **14**

Harnais pour enfant ajustable, une seule grandeur, fabriqué en nylon 1000 deniers. Très résistant, ajustable pour le conducteur et l'enfant.

Harness for children, one size fit most, made with 1000 deniers nylon. Very strong. Adjustable for driver and passenger.

016-001



POIGNÉE DE PASSAGER / PASSENGER HANDLE

Tools **15**

Small-engine **16**

Application charts **17**

16cm x 27cm. Helps a motorbike rear passenger hold on safely. Easy to operate, and can tightly hold on the rear passenger. It can be uses without belt.

016-003



VIS À GLACE / ICE SCREW



A



B

No BSL	Ref.	Description
015-404	A	Vis à glace Holiday pour pneu 1/2" (1000/pk) Holiday Tire ice screw (Approuvé CMA)
015-404-00	A	Vis à glace Holiday pour pneu 5/8" (500/pk) Holiday Tire ice screw (Approuvé CMA)
015-404-01	A	Vis à glace Holiday pour pneu 3/4" (500/pk) Holiday Tire ice screw (Approuvé CMA)
015-404-02	A	Vis à glace Holiday pour pneu 1" (500/pk) Holiday Tire ice screw (Approuvé CMA)
015-404-03	A	Vis à glace Holiday pour pneu 1 1/4" (500/pk) Holiday Tire ice screw (Approuvé CMA)
015-403	B	Vis à glace MaxiGrip pour pneu 11mm (100/pk) MaxiGrip Tire ice screw
015-403-02	B	Vis à glace MaxiGrip pour pneu 15mm (100/pk) MaxiGrip Tire ice screw
015-403-04	B	Vis à glace MaxiGrip pour pneu 18mm (100/pk) MaxiGrip Tire ice screw

ATTACHES DE CÂBLES / TIE WRAP

No BSL	Description
012-147	5" Ties Noir / black
012-145-01	7" Ties Noir / black
012-147-02	11" Ties Noir / Black



ÉCROU / FASTENER

No BSL	Description
030-010	Goupille d'attelage 1/4" Hitch pin
030-011	Goupille d'attelage 3/8" Hitch pin
030-004	Écrous 10mm 1,25 filet nuts (50)



POP RIVET / STEEL RIVET



A



B

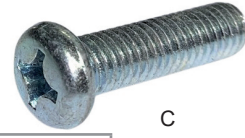
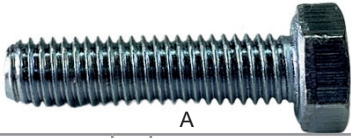


C

No BSL	Ref	Description	Modèle	Diam.	Longueur Lenfth	Flasque Flange
030-2000	A	Pop rivet / Steel rivet	(100)	5/32"	3/8"	5/16"
030-2001	A			5/32"	7/16"	7/16"
030-2002	A			3/16"	1/2"	3/8"
030-2003	B			3/16"	1/2"	5/8"
030-2004	B			3/16"	5/8"	5/8"
030-2005	B			3/16"	1"	5/8"
030-2010	C	Rondelle de rivet / Pop rivet washer	(100)	3/16"		1/2"

- 01 Casques et vêtements
- 02 Accessoires
- 03 Pneus et chambres à air
- 04 Électricité
- 05 Coffres et pare-brises
- 06 Câbles, contrôles et miroirs
- 07 Freins
- 08 Suspension et direction
- 09 Chaînes et pignons
- 10 Système d'alimentation
- 11 Silencieux
- 12 Pièces de moteur
- 13 Pièces de remorques
- 14 Produits chimiques
- 15 Outils
- 16 Mini-moteurs
- 17 Tables d'applications

BOULONS MÉTRIQUES / METRIC FASTENERS



No BSL	Réf.	Description
Boulons hexagonal (plaqués zinc) Hex head bolts (zinc plated)		
030-1018	A	5X20MM (0.80)
030-1021	A	6X10MM (1.00)
030-1022	A	6X16MM (1.00)
030-1023	A	6X20MM (1.00)
030-1024	A	6X25MM (1.00)
030-1025	A	6X30MM (1.00)
030-1026	A	6X35MM (1.00)
030-1027	A	6X40MM (1.00)
030-1028	A	6X45MM (1.00)
030-1029	A	6X50MM (1.00)
030-1030	A	6X60MM (1.00)
030-1031	A	6X70MM (1.00)
030-1032	A	6X80MM (1.00)
030-1041	A	8X12MM (1.25)
030-1042	A	8X16MM (1.25)
030-1043	A	8X20MM (1.25)
030-1044	A	8X25MM (1.25)
030-1045	A	8X30MM (1.25)
030-1046	A	8X35MM (1.25)
030-1047	A	8X40MM (1.25)
030-1048	A	8X45MM (1.25)
030-1049	A	8X50MM (1.25)
030-1050	A	8X55MM (1.25)
030-1051	A	8X60MM (1.25)
030-1052	A	8X65MM (1.25)
030-1053	A	8X70MM (1.25)
030-1054	A	8X75MM (1.25)
030-1055	A	8X80MM (1.25)
030-1056	A	8X90MM (1.25)
030-1057	A	8X100MM (1.25)
030-1058	A	8X110MM (1.25)
030-1071	A	10X20MM (1.25)
030-1072	A	10X25MM (1.50)
030-1073	A	10X30MM (1.25)
030-0074	A	10X35MM (1.25)
030-1074	A	10X35MM (1.50)
030-1075	A	10X40MM (1.25)
030-1076	A	10X45MM (1.25)
030-1077	A	10X50MM (1.50)
030-1078	A	10X60MM (1.50)
030-1079	A	10X70MM (1.25)
030-1080	A	10X80MM (1.50)
030-1081	A	10X90MM (1.50)
030-1082	A	10X100MM (1.50)

No BSL	Réf.	Description
Boulons tête creuse (plaqués zinc) Socket head cap screw (zinc plated)		
030-1141	B	6X10MM (1.00)
030-1142	B	6X12MM (1.00)
030-1143	B	6X16MM (1.00)
030-1144	B	6X18MM (1.00)
030-1145	B	6X20MM (1.00)
030-1146	B	6X22MM (1.00)
030-1147	B	6X25MM (1.00)
030-1148	B	6X30MM (1.00)
030-1149	B	6X35MM (1.00)
030-1150	B	6X40MM (1.00)
030-1151	B	6X45MM (1.00)
030-1152	B	6X50MM (1.00)
030-1153	B	6X55MM (1.00)
030-1154	B	6X60MM (1.00)
030-1155	B	6X65MM (1.00)
030-1156	B	6X70MM (1.00)
030-1157	B	6X75MM (1.00)
030-1158	B	6X80MM (1.00)
030-1159	B	6X85MM (1.00)
030-1160	B	6X90MM (1.00)
030-1161	B	6X100MM (1.00)
030-1163	B	8X12MM (1.25)
030-1164	B	8X20MM (1.25)
030-1165	B	8X25MM (1.25)
030-1166	B	8X30MM (1.25)
030-1167	B	8X35MM (1.25)
030-1168	B	8X40MM (1.25)
030-1169	B	8X45MM (1.25)
030-1170	B	8X50MM (1.25)
030-1171	B	8X60MM (1.25)
030-1172	B	8X70MM (1.25)
Vis a tête philips (plaquées zinc) Phillips head screw (zinc plated)		
030-1181	C	6X10MM (1.00)
030-1182	C	6X12MM (1.00)
030-1184	C	6X18MM (1.00)
030-1185	C	6X20MM (1.00)
030-1186	C	6X22MM (1.00)
030-1187	C	6X25MM (1.00)
030-1188	C	6X30MM (1.00)
030-1189	C	6X35MM (1.00)
030-1190	C	6X40MM (1.00)
030-1191	C	6X45MM (1.00)
030-1192	C	6X50MM (1.00)
030-1193	C	6X55MM (1.00)
030-1194	C	6X60MM (1.00)
030-1195	C	6X65MM (1.00)
030-1196	C	6X70MM (1.00)

- 01 Helmets and clothing
- 02 Accessories
- 03 Tires and tubes
- 04 Electricity
- 05 Boxes and Windshield
- 06 Cables, controls and mirrors
- 07 Brakes
- 08 Suspension and direction
- 09 Chains and sprockets
- 10 Fuel system
- 11 Muffler
- 12 Engine parts
- 13 Trailers parts
- 14 Chemical Products
- 15 Tools
- 16 Small-engine
- 17 Application charts

ÉCROUS ET RONDELLES / NUTS AND FASTENERS



A



B



C



D



E



F



G



H

No BSL	Ref	Description
Écrous hexagonal (plaqués zinc) Hex head nuts (zinc plated)		
030-1511	A	6MM (1.00)
030-1512	A	8MM (1.25)
030-1516	A	10MM (1.25)
030-004	A	10MM (1.25) Noir/Black
030-1514	A	10MM (1.50)
Écrous avec barrure nylon (plaqués zinc) Nylock head nuts (zinc plated)		
030-1521	B	5MM (0.80)
030-1522	B	6MM (1.00)
030-1523	B	8MM (1.25)
030-1530	B	10MM (1.25)
030-1524	B	10MM (1.50)
030-1525	B	12MM (1.25)
030-1550	B	1/4" - 20 NC
030-1551	B	1/4" - 28 NF
030-1552	B	5/16" - 18 NC
030-1553	B	5/16" - 26 NF
030-1554	B	3/8" - 16 NC
030-1555	B	3/8" - 24 NF
Écrous de cylindre (plaqués zinc) Plated cylinder nuts (zinc plated)		
030-7877	C	8MM (1.25)
030-7879	D	8MM (1.25)
030-7878	E	10MM (1.25)

No BSL	Ref	Description
Rondelles plates métrique (plaquées zinc) Metric flat washers (zinc plated)		
030-1246	F	5MM
030-1247	F	6MM
030-1248	F	8MM
030-1249	F	10MM
030-1250	F	12MM
Grande rondelles métrique (plaquées zinc) Metric fender washers (zinc plated)		
030-1234	G	6MM
030-1235	G	8MM
030-1236	G	10MM
Rondelles de sécurité (plaquées zinc) Metric lock washers (zinc plated)		
030-1242	H	6MM
030-1243	H	8MM
030-1244	H	10MM

- 01 Casques et vêtements
- 02 Accessoires
- 03 Pneus et chambres à air
- 04 Électricité
- 05 Coffres et pare-brises
- 06 Câbles, contrôles et miroirs
- 07 Freins
- 08 Suspension et direction
- 09 Chaînes et pignons
- 10 Système d'alimentation
- 11 Silencieux
- 12 Pièces de moteur
- 13 Pièces de remorques
- 14 Produits chimiques
- 15 Outils
- 16 Mini-moteurs
- 17 Tables d'applications

ÉCROUS ET RONDELLES / NUTS AND FASTENERS

Helmets and clothing 01

Accessories 02

Tires and tubes 03

Electricity 04

Boxes and Windshield 05

Cables, controls and mirrors 06

Brakes 07

Suspension and direction 08

Chains and sprockets 09

Fuel system 10

Muffler 11

Engine parts 12

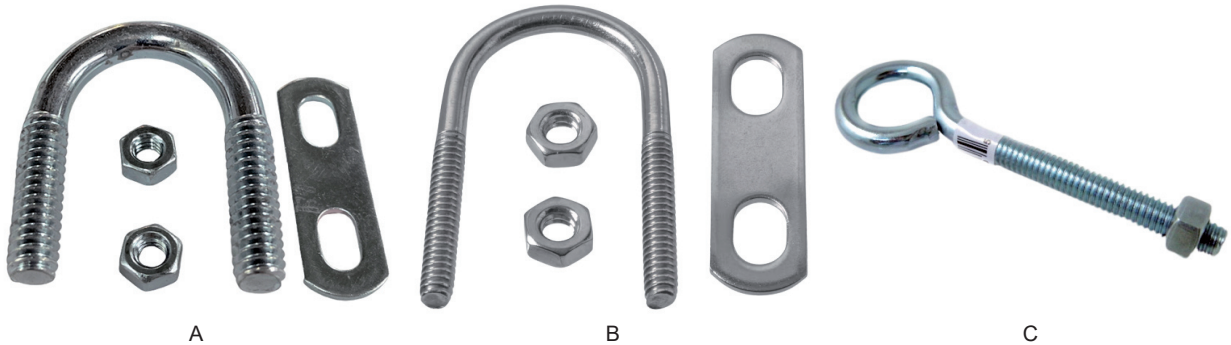
Trailers parts 13

Chemical Products 14

Tools 15

Small-engine 16

Application charts 17



No BSL	Ref	Description		
Boulons en U (acier plaqués zinc) U-Bolts (zinc plated steel)				
		Filets Thread	Intérieur Inside	Long. Length
030-1001	A	1/4" 20	3/4"	1-1/4"
030-1002	A	1/4" 20	3/4"	2-1/4"
030-1003	A	1/4" 20	1"	1-3/4"
030-1004	B	1/4" 20	1-1/8"	2"
030-1000	A	5/16" 18	1-1/2"	2-1/4"
030-1005	B	5/16" 18	1-7/16"	3-3/4"
030-1006	B	5/16" 18	1-3/8"	2-1/2"
Attache en U noir / Black U-Clamps				
030-1007B	B	1/4" 20	1"	2"
Boulons à oeil (acier plaqués zinc) Eye bolts (Steel zinc plated)				
030-1010	C	5/16"X4" (eye 11/16)		
Maillon a branchement rapide Quick connecting link				
030-1012	D	6MM		



No BSL	Ref	Description
030-170	E	Boulon hexagonal 5/16" X 1" NC / Hexagonal bolt 5/16" X 1" NC
030-170-01	F	Boulon hexagonal 5/16" X 1" NF / Hexagonal bolt 5/16" X 1" NF
030-170-02	G	Boulon hexagonal 3/8" X 1-1/2" NF / Hexagonal bolt 3/8" X 1-1/2" NF
030-170-04	H	Boulon hexagonal 3/8" X 1-1/2" NC / Hexagonal bolt 3/8" X 1-1/2" NC